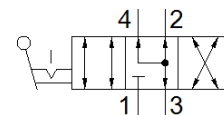
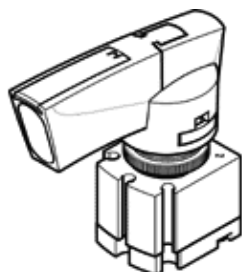


válvula de alavanca VHER-BH-M04E-M05-UD

Código da peça: 538199

FESTO

De polímero, com detecção de posição da alavanca manual, válvula direcional de 4/3 vias, centro aberto em exaustão, trava em três posições da alavanca, saídas para baixo.



Ficha técnica

| Característica | Valor |
|---|--|
| Função de válvula | 4/3 vias, em exaustão |
| Tipo de acionamento | manual |
| Vazão nominal padrão | 260 l/min |
| Pressão de trabalho | -0,95 ... 10 bar |
| Princípio construtivo | Válvula de fechamento |
| Diâmetro nominal | 4 mm |
| Função de ar de escape | regulável |
| Trava do atuador | com acessórios, de fecho |
| Princípio de vedação | duro |
| Tipo de pilotagem | direto |
| Sentido do fluxo | reversível |
| Sem sobreposição | sim |
| Indicador de status do sinal | com acessórios |
| Meio operacional | Ar comprimido conforme ISO 8573-1:2010 [7:4:4] |
| Observação sobre meio operacional e do piloto | Permite operação com lubrificação (necessária para operações subsequentes) |
| Classe de resistência à corrosão KBK | 2 |
| Temperatura ambiente | -20 ... 80 °C |
| Torque de acionamento | 0,6 Nm |
| Peso do produto | 80 g |
| Tipo de fixação | Montagem em painel frontal |
| Conexão pneumática 1 | M5 |
| Conexão pneumática 2 | M5 |
| Conexão pneumática 3 | M5 |
| Conexão pneumática 4 | M5 |
| Observações sobre material | Isento de cobre e PTFE Contém substâncias com LABS |
| Informação sobre material, vedações | NBR |
| Informação sobre material, corpo | reforçado com PA |