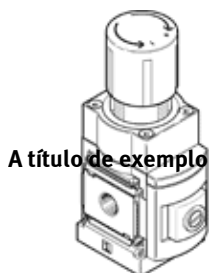


regulador de pressão de precisão MS6-LRP

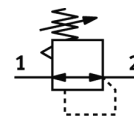
Código da peça: 538028

FESTO

Para montagem manifold, com rosca G.



A título de exemplo



Ficha técnica

Especificações técnicas gerais – os valores individuais dependem da sua configuração.

Característica	Valor
Dimensões	6
Série	MS
Trava do atuador	Manopla com trava
Posição de instalação	Nos dois lados
Princípio construtivo	Válvula reguladora de pressão de membrana servopilotada
Função reguladora	Pressão inicial constante com escape secundário
Indicador de pressão	Preparado para G1/4 Preparado para G1/8 com sensor de pressão com manômetro
Pressão de operação Mpa	0,1 ... 1,4 MPa
Pressão de trabalho	1 ... 14 bar
Faixa de regulagem de pressão	0,05 ... 12 bar
Histerese de pressão máxima	0,02 bar
Vazão, escape secundário	220 ... 900 l/min
Vazão nominal padrão	800 ... 5.000 l/min
Autorização	c UL us - Recognized (OL)
Certificação CE (veja Declaração de Conformidade)	conforme Diretriz EU relativa à proteção contra explosões (ATEX)
Marca UKCA (ver declaração de conformidade)	conforme regulamentos EX do Reino Unido
Proteção contra explosão certificação fora da União Europeia	EPL Db (GB) EPL Gb (GB)
Categoria ATEX para ambiente explosivo a gás	II 2G
Categoria ATEX para ambiente explosivo a poeira	II 2D
Tipo de proteção contra a combustão de gás inflamável	Ex h IIC T6 Gb X
Tipo de proteção contra a combustão de poeiras combustíveis	Ex h IIIC T60°C Db X
Temperatura do ambiente potencialmente explosivo	-10°C ≤ Ta ≤ +60°C
Meio operacional	Ar comprimido conforme ISO 8573-1:2010[7:4:4] Gases inertes
Observação sobre meio operacional e do piloto	Não permite operação com lubrificação
Classe de resistência à corrosão KBK	2 – Resistência à corrosão moderada
Conformidade LABS	VDMA24364-B1/B2-L
Temperatura de armazenamento	-10 ... 60 °C
Temperatura do meio	-10 ... 60 °C
Temperatura ambiente	-10 ... 60 °C
Peso do produto	1.000 g
Tipo de fixação	Montagem em painel frontal Montagem na tubulação com acessórios Opcional:
Conexão de pilotagem 12	G1/8
Conexão pneumática 1	G1/4

Característica	Valor
	G1/2
Conexão pneumática 2	G1/4 G1/2
Conexão pneumática 3	G1/4
Observações sobre material	Conforme RoHS
Material das vedações	NBR
Material do corpo	Alumínio