

unidade de tratamento de ar FRC-1/4-DB-7-MINI-H

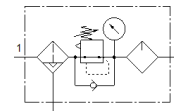
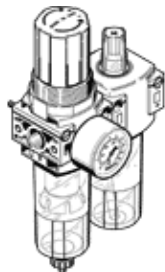
Código da peça: 537656

Produto a ser descontinuado

FESTO

Filtro, regulador e lubrificador combinados, pressão máxima de saída 7 bar, filtro de 40 µm. Com manômetro e válvula reguladora de pressão com comando direto.

Produto será descontinuado. Disponível até 2027. Produto alternativo no Support Portal..



Ficha técnica

| Característica | Valor |
|--------------------------------------|----------------------------------------------------------------------------------------------------------------------------------------------------------------------------------------------------------------------------------------------------------------------------|
| Dimensões | Mini |
| Largura | 88 mm |
| Série | DB |
| Trava do atuador | Manopla com trava |
| Posição de instalação | vertical +/- 5° |
| Dreno | semi-automático |
| Princípio construtivo | Filtro-regulador-lubrificador |
| Grau de filtração | 40 µm |
| Função reguladora | com escape secundário com fluxo de retorno |
| Indicador de pressão | com manômetro |
| Pressão de operação Mpa | 0,15 ... 1 MPa |
| Pressão de trabalho | 1,5 ... 10 bar |
| Faixa de regulagem de pressão | 0,5 ... 7 bar |
| Histerese de pressão máxima | 0,5 bar |
| Vazão nominal padrão | >= 650 l/min |
| Meio operacional | Ar comprimido conforme ISO8573-1:2010 [-:--:] Gases inertes |
| Óleos aprovados | Óleo especial Festo em recipiente de 1 litro Referência: 152 811 OFSW-32 ARAL Vitam GF 32 BP Energol HLP 32 ESSO Nuto H 32 MOBIL DTE 24 SHELL Tellus Oil DO 32 Faixa de viscosidade 32mm ² /s a 40°C Classe ISO VG 32 conforme ISO 3448 |
| Classe de resistência à corrosão KBK | 1 – Resistência à corrosão baixa |
| Conformidade LABS | VDMA24364-B1/B2-L |
| Classe de pureza do ar na saída | Ar comprimido conforme ISO 8573-1:2010 [7:8:-] Gases inertes |
| Temperatura do meio | -5 ... 50 °C |
| Viscosidade do óleo | ISO VG 32 |
| Temperatura ambiente | -5 ... 50 °C |
| Peso do produto | 300 g |
| Tipo de fixação | Montagem na tubulação com furo passante com cantoneira de fixação Opcional: |
| Conexão de manômetro | G1/8 |
| Conexão pneumática 1 | G1/4 |

| Característica | Valor |
|-----------------------------|------------------|
| Conexão pneumática 2 | G1/4 |
| Material das vedações | NBR |
| Material do botão giratório | POM |
| Material do filtro | PE |
| Material do corpo | reforçado com PA |
| Material do copo | PC |