

válvula solenoide

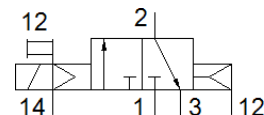
VUVB-S-M32C-AZD-Q8-3AC1

Código da peça: 537588

FESTO

Para base ou régua de conexão, com solenóide e acionamento manual auxiliar, sem conector.

Esse tipo é adequado para operação com vácuo.



Ficha técnica

Característica	Valor
Função de válvula	3/2 vias, fechada, monoestável
Tipo de acionamento	elétrico
Tamanho da válvula	20 mm
Vazão nominal padrão	800 l/min
Pressão de trabalho	-0,9 ... 8 bar
Princípio construtivo	Válvula de carretel
Tipo de retorno	Mola pneumática
Classe de proteção	IP65
Diâmetro nominal	7 mm
Função de ar de escape	não estrangulável
Princípio de vedação	não temperado
Posição de instalação	Nos dois lados
Acionamento auxiliar manual	Com trava Pulsante
Tipo de pilotagem	servopilotado
Alimentação de ar servopilotada	externo
Sentido do fluxo	não reversível
Pressão de acionamento	2 ... 8 bar
Tempo de comutação, desligado	20 ms
Tempo de comutação, ligado	20 ms
Dados característicos da bobina	230 V CA: 50/60 Hz, potência de atração 3,1 VA, potência de retenção 2, 2 VA
Resistência da tensão de impacto	4 kV
Grau de contaminação	3
Flutuações de tensão admissíveis	+/- 10 %
Meio operacional	Ar comprimido conforme ISO 8573-1:2010 [7:4:4]
Observação sobre meio operacional e do piloto	Permite operação com lubrificação (necessária para operações subsequentes)
Certificação CE (veja Declaração de Conformidade)	Conforme Diretriz EU sobre baixa tensão
Classe de resistência à corrosão KBK	1
Temperatura de armazenamento	-20 ... 40 °C
Temperatura do meio	-5 ... 50 °C
Temperatura ambiente	-5 ... 50 °C
Torque máximo, fixação da válvula	2 Nm
Peso do produto	150 g
Conexão elétrica	Conector conforme EN 175301-803 Forma C
Tipo de fixação	com furo passante
Conexão de ar auxiliar de servopilotagem 12/14	Sub-base
Conexão de escape de servopilotagem 84	não canalizado
Conexão pneumática 1	Sub-base

Característica	Valor
Conexão pneumática 2	QS-8
Conexão pneumática 3	Sub-base
Observações sobre material	Conforme RoHS
Informação sobre material, vedações	FPM HNBR NBR
Informação sobre material, corpo	reforçado com PA
Informação sobre material, guia do êmbolo	Liga de alumínio