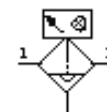


Filtro fino MS4-LFM-1/4-BUV-DA-Z

Código da peça: 537212

FESTO

Filtro de 1 µm, copo de metal, dreno automático, com indicador de saturação, sentido do fluxo da direita para esquerda.



Ficha técnica

Característica	Valor
Dimensões	4
Série	MS
Posição de instalação	vertical +/- 5°
Grau de filtração	1 µm
Grau de eficiência do filtro	99,99 %
Dreno	totalmente automático
Princípio construtivo	Filtro de fibra
Volume máximo do condensado	25 ml
Proteção de copo	integrado como recipiente metálico
Indicador de pressão diferencial	Indicador óptico
Pressão de entrada 1	2 ... 12 bar
Vazão nominal padrão	180 l/min
Meio operacional	Ar comprimido filtrado, não lubrificado, grau de filtração 5 µm
Classe de resistência à corrosão KBK	2
Temperatura de armazenamento	-10 ... 60 °C
Classe de pureza do ar na saída	2.7.3 conforme DIN ISO 8573-1
Temperatura do meio	5 ... 60 °C
Nível residual de óleo	0,5 mg/m ³
Temperatura ambiente	5 ... 60 °C
Peso do produto	350 g
Tipo de fixação	com acessórios Opcional: Montagem na tubulação
Conexão pneumática 1	G1/4
Conexão pneumática 2	G1/4
Observações sobre material	Isento de cobre e PTFE
Informação sobre material, vedações	NBR
Informação sobre material, filtro	Fibra de borossilicato
Informação sobre material, corpo	Injetados de alumínio
Informação sobre material, copo	Injetados de alumínio Liga de alumínio
Informação sobre material, visor	PA