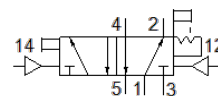
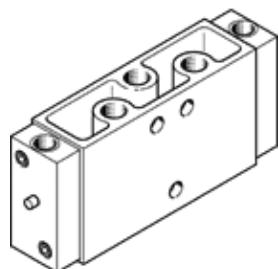


válvula pneumática

JH-5-1/2-EX

Código da peça: 536037

FESTO



Ficha técnica

| Característica | Valor |
|--|--|
| Função de válvula | 5/2 vias, biestável |
| Tipo de acionamento | pneumático |
| Largura | 52 mm |
| Vazão nominal padrão | 4.500 l/min |
| Pressão de operação Mpa | 0 ... 1 MPa |
| Pressão de trabalho | 0 ... 10 bar |
| Princípio construtivo | Assento de válvula |
| Certificação CE (veja Declaração de Conformidade) | conforme Diretriz EU relativa à proteção contra explosões (ATEX) |
| Marca UKCA (ver declaração de conformidade) | conforme regulamentos EX do Reino Unido |
| Categoria ATEX para ambiente explosivo a gás | II 2G |
| Categoria ATEX para ambiente explosivo a poeira | II 2D |
| Tipo de proteção contra a combustão de gás inflamável | Ex h IIC T4 Gb |
| Tipo de proteção contra a combustão de poeiras combustíveis | Ex h IIIC T130°C Db |
| Temperatura do ambiente potencialmente explosivo | -10°C ≤ Ta ≤ +60°C |
| Proteção contra explosão certificação fora da União Europeia | EPL Db (GB) EPL Gb (GB) |
| Diâmetro nominal | 14 mm |
| Dimensão da grade | 69 mm |
| Função de ar de escape | regulável |
| Princípio de vedação | não temperado |
| Posição de instalação | Nos dois lados |
| Acionamento auxiliar manual | Com trava |
| Tipo de pilotagem | direto |
| Alimentação de ar servopilotada | externo |
| Sentido do fluxo | não reversível |
| Cobertura | Cobertura negativa |
| Pressão de controle MPa | 0,12 ... 1 MPa |
| Pressão de acionamento | 1,2 ... 10 bar |
| Valor b | 0,3 |
| Frequência máxima de comutação | 12 Hz |
| Tempo de comutação, reversão | 3 ms |
| Meio operacional | Ar comprimido conforme ISO 8573-1:2010[7:4:4] |
| Observação sobre meio operacional e do piloto | Permite operação com lubrificação (necessária para operações subsequentes) |
| Classe de resistência à corrosão KBK | 1 – Resistência à corrosão baixa |
| Conformidade LABS | VDMA24364-B1/B2-L |
| Temperatura de armazenamento | -20 ... 60 °C |
| Temperatura do meio | -10 ... 60 °C |
| Meio de pilotagem | Ar comprimido conforme ISO 8573-1:2010[7:4:4] |
| Temperatura ambiente | -10 ... 60 °C |
| Peso do produto | 1.130 g |
| Tipo de fixação | na base manifold com furo passante Opcional: |
| Conexão de ar auxiliar de servopilotagem 12 | G1/4 |
| Conexão de ar auxiliar de servopilotagem 14 | G1/4 |

| Característica | Valor |
|--------------------------------|-----------------------|
| Conexão orifício de ventilação | M5 |
| Conexão de pilotagem 12 | G1/4 |
| Conexão pneumática 1 | G1/2 |
| Conexão pneumática 2 | G1/2 |
| Conexão pneumática 3 | G1/2 |
| Conexão pneumática 4 | G1/2 |
| Conexão pneumática 5 | G1/2 |
| Observações sobre material | Conforme RoHS |
| Material das vedações | NBR TPE-U(PU) |
| Material do corpo | Injetados de alumínio |