

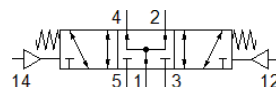
válvula pneumática

VL-5/3B-D-1-C-EX

Código da peça: 536025

FESTO

Função direcional 5/3 vias, centro aberto positivo



Ficha técnica

Característica	Valor
Função de válvula	5/3 vias, pressurizada
Tipo de acionamento	pneumático
Largura	42 mm
Vazão nominal padrão	1.200 l/min
Pressão de trabalho	-0,9 ... 16 bar
Princípio construtivo	Válvula de carretel
Tipo de retorno	mola mecânica
Certificação CE (veja Declaração de Conformidade)	conforme Diretriz EU relativa à proteção contra explosões (ATEX)
Marca UKCA (ver declaração de conformidade)	conforme regulamentos EX do Reino Unido
Categoria ATEX para ambiente explosivo a gás	II 2G
Categoria ATEX para ambiente explosivo a poeira	II 2D
Tipo de proteção contra a combustão de gás inflamável	Ex h IIC T4 Gb
Tipo de proteção contra a combustão de poeiras combustíveis	Ex h IIIC T130°C Db
Temperatura do ambiente potencialmente explosivo	-10°C ≤ Ta ≤ +60°C
Proteção contra explosão certificação fora da União Europeia	EPL Db (GB) EPL Gb (GB)
Diâmetro nominal	8 mm
Dimensão da grade	43 mm
Função de ar de escape	regulável
Princípio de vedação	não temperado
Posição de instalação	Nos dois lados
Conforme norma	ISO 5599-1
Acionamento auxiliar manual	não disponível
Código ISO	107
Tipo de pilotagem	direto
Sentido do fluxo	reversível
Cobertura	cobertura positiva
Pressão de acionamento	3 ... 16 bar
Tempo de comutação, desligado	44 ms
Tempo de comutação, ligado	7 ms
Meio operacional	Ar comprimido conforme ISO 8573-1:2010 [7:4:4]
Observação sobre meio operacional e do piloto	Permite operação com lubrificação (necessária para operações subsequentes)
Resistência à vibração	Teste de transporte com grau de severidade 1, segundo FN942017-4 e EN60068-2-6
Resistência a choques	Teste de choque com nível de gravidade 2 conforme FN 942017-5 e EN 60068-2-27
Conformidade LABS	VDMA24364-B1/B2-L
Temperatura do meio	-10 ... 60 °C
Nível de pressão acústica	85 dB(A)
Meio de pilotagem	Ar comprimido conforme ISO 8573-1:2010 [7:4:4]
Temperatura ambiente	-10 ... 60 °C
Peso do produto	320 g
Tipo de fixação	na base de conexão

Característica	Valor
	com furo passante
Conexão de pilotagem 12	Base de conexão tamanho 1 conforme ISO 5599-1
Conexão de pilotagem 14	Base de conexão tamanho 1 conforme ISO 5599-1
Conexão pneumática 1	Base de conexão tamanho 1 conforme ISO 5599-1
Conexão pneumática 2	Base de conexão tamanho 1 conforme ISO 5599-1
Conexão pneumática 3	Base de conexão tamanho 1 conforme ISO 5599-1
Conexão pneumática 4	Base de conexão tamanho 1 conforme ISO 5599-1
Conexão pneumática 5	Base de conexão tamanho 1 conforme ISO 5599-1
Observações sobre material	Conforme RoHS
Material das vedações	HNBR NBR
Material do corpo	Injetados de alumínio