

# válvula solenoide

## MFH-5/3B-1/4-S-B-EX

FESTO

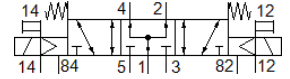
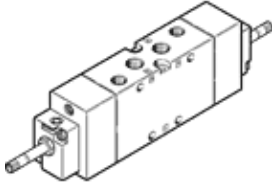
Código da peça: 535952

Classic - não usar para novos projetos

com acionamento auxiliar manual, sem bobina magnética e sem conector fêmea.

Bobina e conector devem ser pedidos separadamente.

Alternativas modernas podem ser encontradas digitando-se os quatro primeiros caracteres do tipo do código no campo de busca.



## Ficha técnica

| Característica   | Valor  |
|--|--|
| Função de válvula  | 5/3 vias, pressurizada   |
| Tipo de acionamento  | elétrico   |
| Largura  | 32 mm  |
| Vazão nominal padrão   | 1.600 l/min  |
| Pressão de operação Mpa                                      | -0,09 ... 1 MPa  |
| Pressão de trabalho  | -0,9 ... 10 bar  |
| Princípio construtivo  | Válvula de carretel  |
| Tipo de retorno  | mola mecânica  |
| Certificação CE (veja Declaração de Conformidade)            | conforme Diretriz EU relativa à proteção contra explosões (ATEX)           |
| Proteção contra explosão certificação fora da União Europeia | EPL Db (GB)<br>EPL Gb (GB)   |
| Marca UKCA (ver declaração de conformidade)                  | conforme regulamentos EX do Reino Unido                                    |
| Categoria ATEX para ambiente explosivo a gás                 | II 2G  |
| Categoria ATEX para ambiente explosivo a poeira              | II 2D  |
| Tipo de proteção contra a combustão de gás inflamável        | Ex h IIC T4 Gb   |
| Tipo de proteção contra a combustão de poeiras combustíveis  | Ex h IIIC T130°C Db  |
| Temperatura do ambiente potencialmente explosivo             | -5 °C ≤ Ta ≤ +40 °C  |
| Classe de proteção   | IP65   |
| Diâmetro nominal   | 10 mm  |
| Dimensão da grade  | 33 mm  |
| Função de ar de escape                                       | regulável  |
| Princípio de vedação   | não temperado  |
| Posição de instalação  | Nos dois lados   |
| Acionamento auxiliar manual                                  | Pulsante   |
| Tipo de pilotagem  | servopilotado  |
| Alimentação de ar servopilotada                              | externo  |
| Sentido do fluxo   | reversível   |
| Cobertura  | cobertura positiva   |
| Pressão de controle MPa                                      | 0,3 ... 1 MPa  |
| Pressão de acionamento                                       | 3 ... 10 bar   |
| Valor b  | 0,38   |
| Valor C  | 6,35 l/sbar  |
| Frequência máxima de comutação                               | 3 Hz   |
| Tempo de comutação, desligado                                | 23 ms  |
| Tempo de comutação, ligado                                   | 22 ms  |
| Tempo de comutação, reversão                                 | 35 ms  |
| Máx. pulso de teste positivo com sinal 0                     | 2.200 µs   |
| Máx. pulso de teste negativo com sinal 1                     | 3.700 µs   |
| Meio operacional   | Ar comprimido conforme ISO 8573-1:2010 [7:4:4]                             |
| Observação sobre meio operacional e do piloto                | Permite operação com lubrificação (necessária para operações subsequentes) |

| <b>Característica</b>                  | <b>Valor</b>                                   |
|--|--|
| Classe de resistência à corrosão KBK   | 1 – Resistência à corrosão baixa               |
| Conformidade LABS                      | VDMA24364-B1/B2-L                              |
| Temperatura de armazenamento           | -40 ... 60 °C                                  |
| Temperatura do meio                    | -10 ... 60 °C                                  |
| Meio de pilotagem                      | Ar comprimido conforme ISO 8573-1:2010 [7:4:4] |
| Temperatura ambiente                   | -5 ... 40 °C                                   |
| Peso do produto                        | 500 g  |
| Conexão elétrica                       | através de bobina F, pedir separadamente       |
| Tipo de fixação                        | com furo passante                              |
| Conexão de escape de servopilotagem 82 | M5   |
| Conexão de escape de servopilotagem 84 | M5   |
| Conexão de pilotagem 12                | G1/8   |
| Conexão de pilotagem 14                | G1/8   |
| Conexão pneumática 1                   | G1/4   |
| Conexão pneumática 2                   | G1/4   |
| Conexão pneumática 3                   | G1/4   |
| Conexão pneumática 4                   | G1/4   |
| Conexão pneumática 5                   | G1/4   |
| Observações sobre material             | Conforme RoHS                                  |
| Material das vedações                  | NBR  |
| Material do corpo                      | Injetados de alumínio                          |