

# válvula solenoide

## MFH-5/3G-3/8-S-B-EX

Código da peça: 535941

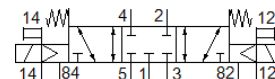
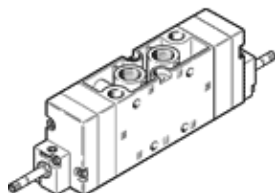
Classic - não usar para novos projetos

FESTO

com acionamento auxiliar manual, sem bobina magnética e sem conector fêmea.

Bobina e conector devem ser pedidos separadamente.

Alternativas modernas podem ser encontradas digitando-se os quatro primeiros caracteres do tipo do código no campo de busca.



## Ficha técnica

Característica	Valor
Função de válvula	5/3 vias, fechada
Tipo de acionamento	elétrico
Largura	40 mm
Vazão nominal padrão	2.200 l/min
Pressão de operação Mpa	-0,09 ... 1 MPa
Pressão de trabalho	-0,9 ... 10 bar
Princípio construtivo	Válvula de carretel
Tipo de retorno	mola mecânica
Certificação CE (veja Declaração de Conformidade)	conforme Diretriz EU relativa à proteção contra explosões (ATEX)
Proteção contra explosão certificação fora da União Europeia	EPL Db (GB) EPL Gb (GB)
Marca UKCA (ver declaração de conformidade)	conforme regulamentos EX do Reino Unido
Categoria ATEX para ambiente explosivo a gás	II 2G
Categoria ATEX para ambiente explosivo a poeira	II 2D
Tipo de proteção contra a combustão de gás inflamável	Ex h IIC T4 Gb
Tipo de proteção contra a combustão de poeiras combustíveis	Ex h IIIC T130°C Db
Temperatura do ambiente potencialmente explosivo	-5 °C ≤ Ta ≤ +40 °C
Classe de proteção	IP65
Diâmetro nominal	12 mm
Dimensão da grade	41 mm
Função de ar de escape	regulável
Princípio de vedação	não temperado
Posição de instalação	Nos dois lados
Acionamento auxiliar manual	Pulsante
Tipo de pilotagem	servopilotado
Alimentação de ar servopilotada	externo
Sentido do fluxo	reversível
Cobertura	cobertura positiva
Pressão de controle MPa	0,3 ... 1 MPa
Pressão de acionamento	3 ... 10 bar
Frequência máxima de comutação	3 Hz
Tempo de comutação, desligado	96 ms
Tempo de comutação, ligado	20 ms
Tempo de comutação, reversão	54 ms
Máx. pulso de teste positivo com sinal 0	2.200 µs
Máx. pulso de teste negativo com sinal 1	3.700 µs
Meio operacional	Ar comprimido conforme ISO 8573-1:2010 [7:4:4]
Observação sobre meio operacional e do piloto	Permite operação com lubrificação (necessária para operações subsequentes)
Classe de resistência à corrosão KBK	1 – Resistência à corrosão baixa
Conformidade LABS	VDMA24364-B1/B2-L

<b>Característica</b>	<b>Valor</b>
Temperatura de armazenamento	-40 ... 60 °C
Temperatura do meio	-5 ... 40 °C
Meio de pilotagem	Ar comprimido conforme ISO 8573-1:2010[7:4:4]
Temperatura ambiente	-5 ... 40 °C
Peso do produto	780 g
Conexão elétrica	através de bobina F, pedir separadamente
Tipo de fixação	com furo passante
Conexão de escape de servopilotagem 82	M5
Conexão de escape de servopilotagem 84	M5
Conexão de pilotagem 12	G1/8
Conexão de pilotagem 14	G1/8
Conexão pneumática 1	G3/8
Conexão pneumática 2	G3/8
Conexão pneumática 3	G3/8
Conexão pneumática 4	G3/8
Conexão pneumática 5	G3/8
Observações sobre material	Conforme RoHS
Material das vedações	NBR
Material do corpo	Injetados de alumínio