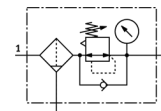


# Válvula reguladora de pressão - filtro MS4-LFR-1/4-D7-CUM-AS

Código da peça: 535718

FESTO

Filtro regulador, pressão inicial máxima 12 bar, filtro de 5 µm, com manômetro, regulador com trava, copo metálico, dreno manual, sentido de vazão da esquerda para a direita.



## Ficha técnica

Característica	Valor
Dimensões	4
Série	MS
Trava do atuador	Manopla com trava com acessórios, de fecho
Posição de instalação	vertical +/- 5°
Grau de filtração	5 µm
Dreno	manualmente giratório
Princípio construtivo	Filtro regulador com manômetro
Volume máximo do condensado	25 ml
Função reguladora	Pressão inicial constante com escape secundário com fluxo de retorno
Proteção de copo	integrado como recipiente metálico
Indicador de pressão	com manômetro
Pressão de trabalho	0,8 ... 14 bar
Faixa de regulagem de pressão	0,5 ... 12 bar
Histerese de pressão máxima	0,25 bar
Vazão nominal padrão	1.200 l/min
Meio operacional	Ar comprimido conforme ISO 8573-1:2010 [-:4:-] Gases inertes
Classe de resistência à corrosão KBK	2
Temperatura de armazenamento	-10 ... 60 °C
Classe de pureza do ar na saída	Ar comprimido conforme ISO 8573-1:2010 [6:4:4]
Temperatura do meio	-10 ... 60 °C
Temperatura ambiente	-10 ... 60 °C
Peso do produto	475 g
Tipo de fixação	Opcional: Montagem em painel frontal Montagem na tubulação com acessórios
Conexão pneumática 1	G1/4
Conexão pneumática 2	G1/4
Observações sobre material	Conforme RoHS
Informação sobre material, vedações	NBR
Informação sobre material, corpo	Injetados de alumínio
Informação sobre material, copo	Injetados de alumínio Liga de alumínio
Informação sobre material, visor	PA
Informação sobre material, disco isolante	POM