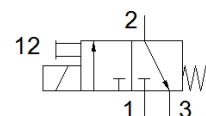
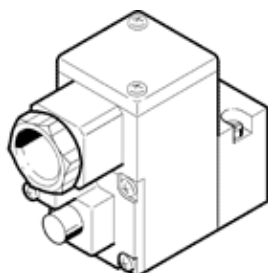


válvula servopilotada MGXIAH-3/2-0.8-24DC-EX

Código da peça: 535614

FESTO

com diagrama de conexões CNOMO, conforme ISO 15218.
Esse tipo é adequado para operação com vácuo.



Ficha técnica

Característica	Valor
Função de válvula	3/2 vias, fechada, monoestável
Tipo de acionamento	elétrico
Pressão de operação Mpa	-0,09 ... 0,8 MPa
Pressão de trabalho	-0,9 ... 8 bar
Pressão operacional	-13,05 ... 116 psi
Princípio construtivo	Válvula de abertura e fechamento
Tipo de retorno	mola mecânica
Certificação CE (veja Declaração de Conformidade)	conforme Diretriz EU relativa à proteção contra explosões (ATEX)
Proteção contra explosão certificação fora da União Europeia	EPL Da (CN) EPL Da (IEC-EX) EPL Ga (CN) EPL Ga (IEC-EX)
Órgão emissor do certificado	ATEX: CML 17 ATEX 2046X CCC-Ex: 2020322307001726 IEC: IECEx CML 17.0030X
Categoria ATEX para ambiente explosivo a gás	II 1G
Categoria ATEX para ambiente explosivo a poeira	II 1D
Tipo de proteção contra a combustão de gás inflamável	Ex ia IIC T6...T5 Gb
Tipo de proteção contra a combustão de poeiras combustíveis	Ex ia IIIC T135°C Db
Temperatura do ambiente potencialmente explosivo	-40°C ≤ Ta ≤ 50°C/65°C
Classe de proteção	IP65
Acionamento auxiliar manual	Com trava
Sentido do fluxo	não reversível
Tempo de abertura e fechamento	100 %
Classe de isolamento	H
Potência máxima de entrada	-40°C ~+50°C T6 = 2,98W -40°C ~+65°C T135°C = 2,98W -40°C ~+65°C T5 = 2,98W -40°C ~+65°C T6 = 1W
Máxima tensão de entrada	31 V
Máxima corrente de entrada	0,67 A
Dados característicos da bobina	24 V DC: 1.5 W
Indutividade efetiva	desprezivelmente pequenos
Capacidade efetiva	desprezivelmente pequenos
Flutuações admissíveis de frequência	+/- 10 %
Meio operacional	Ar comprimido conforme ISO 8573-1:2010 [7:4:4]
Observação sobre meio operacional e do piloto	Permite operação com lubrificação (necessária para operações subsequentes)
Classe de resistência à corrosão KBK	2 – Resistência à corrosão moderada
Conformidade LABS	VDMA24364-Zona III
Temperatura ambiente	-20 ... 80 °C
Tipo de fixação	CNOMO
Observações sobre material	Conforme RoHS