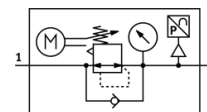
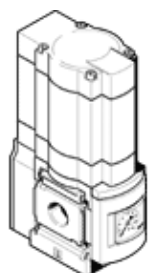


Válvula reguladora de pressão elétrica MS6-LRE-1/4-D7-PI

Código da peça: 535366

FESTO

Regulador com comando indireto, pressão operacional de até 12 bar.



Ficha técnica

Característica	Valor
Dimensões	6
Série	MS
Posição de instalação	Preferencialmente na vertical Nos dois lados
Princípio construtivo	Válvula reguladora de pressão ajustável eletricamente
Resistência a curto-circuito	para todas as conexões elétricas
Função reguladora	Pressão inicial constante com compensação de pressão inicial com escape secundário
Indicador de pressão	com manômetro
Pressão de trabalho	0,8 ... 20 bar
Faixa de regulação de pressão	0,5 ... 12 bar
Histerese de pressão máxima	0,25 bar
Vazão nominal padrão	2.700 l/min
Saída analógica	4 - 20 mA
Duração do controle a 25 °C	máx. 90s
Tipo de entradas	Conforme IEC 61131-2 Sem separação galvânica
Tensão operacional nominal c.c.	24 V
Consumo de corrente na tensão operacional nominal	máx. 1 A
Consumo de corrente	máx 3,5 A a 24 V c.c.
Proporção duração do controle/intervalo	1:3
Flutuações de tensão admissíveis	+/- 10 %
Meio operacional	Ar comprimido conforme ISO 8573-1:2010[7:4:4]
Certificação CE (veja Declaração de Conformidade)	conforme Diretriz EU-EMV
Classe de resistência à corrosão KBK	2
Temperatura de armazenamento	-10 ... 50 °C
Temperatura do meio	0 ... 50 °C
Classe de proteção	IP65
Temperatura ambiente	0 ... 50 °C
Peso do produto	1.280 g
Saídas analógicas, precisão absoluta a 25 °C	± 3%
Interface do cabo	Entrada: conector M12x1, 5 pólos Saída: conector M8x1, 3 pólos
Tipo de fixação	Opcional: Montagem na tubulação com acessórios
Conexão pneumática 1	G1/4
Conexão pneumática 2	G1/4
Informação sobre material, vedações	NBR
Informação sobre material, corpo	Injetados de alumínio
Informação sobre material, membrana	NBR