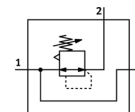
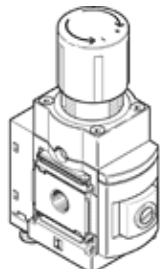


Válvula reguladora de pressão de precisão MS6-LRPB-1/2-D2-VS-Z

Código da peça: 534912

FESTO

Regulador com comando indireto, pressão de trabalho de até 0,7 bar, saída de pressão frontal.



Ficha técnica

| Característica | Valor |
|---|--|
| Dimensões | 6 |
| Série | MS |
| Trava do atuador | Manopla com trava |
| Posição de instalação | Nos dois lados |
| Princípio construtivo | Válvula reguladora de pressão de membrana servopilotada |
| Função reguladora | Pressão inicial constante com escape secundário |
| Pressão de trabalho | 1 ... 14 bar |
| Faixa de regulação de pressão | 0,05 ... 0,7 bar |
| Histerese de pressão máxima | 0,02 bar |
| Vazão, escape secundário | ≥ 220 l/min |
| Vazão nominal padrão | ≥ 1.600 l/min |
| Meio operacional | Ar comprimido conforme ISO 8573-1:2010 [7:4:4] Gases inertes |
| Observação sobre meio operacional e do piloto | Não permite operação com lubrificação |
| Classe de resistência à corrosão KBK | 2 |
| Temperatura de armazenamento | -10 ... 60 °C |
| Temperatura do meio | -10 ... 60 °C |
| Temperatura ambiente | -10 ... 60 °C |
| Peso do produto | 1.000 g |
| Tipo de fixação | Opcional: Montagem em painel frontal Montagem na tubulação com acessórios |
| Conexão pneumática 1 | G1/2 |
| Conexão pneumática 2 | G1/2 |
| Conexão pneumática 3 | G1/4 |
| Observações sobre material | Isento de cobre e PTFE Conforme RoHS |
| Informação sobre material, vedações | NBR |
| Informação sobre material, corpo | Alumínio |