

combinação de filtros LFMBA-1/2-D-MAXI-DA-A

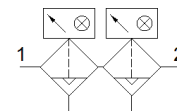
Código da peça: 532880

Classic - não usar para novos projetos

FESTO

Cartucho do filtro 0,01 µm, com copo de proteção metálica, indicador de pressão diferencial, dreno automático.

Alternativas modernas podem ser encontradas digitando-se os quatro primeiros caracteres do tipo do código no campo de busca.



Ficha técnica

| Característica | Valor |
|---------------------------------|---|
| Dimensões | Maxi |
| Série | D |
| Posição de instalação | vertical +/- 5° |
| Grau de filtração | 0,01 µm |
| Grau de eficiência do filtro | 99,9999 % |
| Dreno | totalmente automático |
| Princípio construtivo | Filtro de fibra |
| Volume máximo do condensado | 80 ml |
| Proteção de copo | Copo de proteção metálico |
| Pressão de trabalho | 1,5 ... 12 bar |
| Meio operacional | Ar comprimido conforme ISO 8573-1:2010 [6:8:4] Gases inertes |
| Conformidade LABS | VDMA24364-B1/B2-L |
| Classe de pureza do ar na saída | Ar comprimido conforme ISO 8573-1:2010 [1:7:2] Gases inertes |
| Temperatura do meio | 1,5 ... 60 °C |
| Nível residual de óleo | 0,01 mg/m ³ |
| Temperatura ambiente | -10 ... 60 °C |
| Peso do produto | 2.362 g |
| Tipo de fixação | Montagem na tubulação com acessórios |
| Conexão pneumática 1 | G1/2 |
| Conexão pneumática 2 | G1/2 |
| Observações sobre material | Conforme RoHS |
| Material do filtro | Fibra de borosilicato |
| Material do corpo | Injetados de zinco |
| Material do copo | PC |