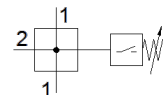


# módulo de derivação MS6N-FRM-1/4-Y

Código da peça: 531971

FESTO

Módulo de derivação, com pressostato sem indicador, sentido de vazão da esquerda para a direita.



## Ficha técnica

Característica	Valor
Posição de instalação	Nos dois lados
Princípio construtivo	Módulo de derivação
Pressão de trabalho	0 ... 12 bar
Vazão nominal padrão no sentido do fluxo principal 1→2	3.300 l/min
Vazão nominal padrão saída por cima	6.000 l/min
Vazão nominal padrão saída por baixo	6.400 l/min
Faixa de tensão operacional c.a.	0 ... 250 V
Faixa de tensão operacional c.c.	0 ... 125 V
Meio operacional	Ar comprimido conforme ISO 8573-1:2010 [7:4:4] Gases inertes
Observação sobre meio operacional e do piloto	Permite operação com lubrificação (necessária para operações subsequentes)
Classe de resistência à corrosão KBK	2 – Resistência à corrosão moderada
Conformidade LABS	VDMA24364-B1/B2-L
Temperatura de armazenamento	-10 ... 60 °C
Apropriado para indústria de alimentos	Vide informações sobre materiais complementares
Temperatura do meio	-10 ... 60 °C
Temperatura ambiente	-10 ... 60 °C
Peso do produto	778 g
Conexão pneumática 1	1/4 NPT
Conexão pneumática 2	1/4 NPT
Conexão pneumática 3	1/2 NPT
Conexão pneumática 4	1/2 NPT
Observações sobre material	Conforme RoHS
Material do corpo	Injetados de alumínio