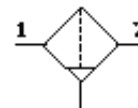


Filtro de carvão ativado MS6N-LFX-1/2-U-Z

Código da peça: 531930

FESTO

Filtro de carvão ativado, copo metálico, sentido de vazão da direita para a esquerda.



Ficha técnica

Característica	Valor
Dimensões	6
Série	MS
Posição de instalação	vertical +/- 5°
Princípio construtivo	Filtro de carvão ativado
Proteção de copo	Copo de proteção metálico
Pressão de entrada 1	0 ... 20 bar
Vazão nominal padrão	1.200 l/min
Meio operacional	Ar comprimido filtrado, não lubrificado, grau de filtração 0,01 µm
Classe de resistência à corrosão KBK	2
Temperatura de armazenamento	-10 ... 60 °C
Classe de pureza do ar na saída	1.7.1 conforme DIN ISO 8573-1
Temperatura do meio	5 ... 30 °C
Nível residual de óleo	0,003 mg/m ³
Temperatura ambiente	-10 ... 60 °C
Peso do produto	820 g
Tipo de fixação	com acessórios Opcional: Montagem na tubulação
Conexão pneumática 1	NPT1/2-14
Conexão pneumática 2	NPT1/2-14
Informação sobre material, filtro	Carvão ativado
Informação sobre material, corpo	Injetados de alumínio
Informação sobre material, copo	Liga de alumínio