

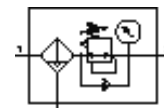
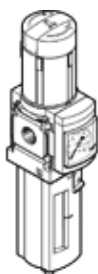
Válvula reguladora de pressão - filtro

MS6N-LFR-1/2-D6-CRV-AS-Z

Código da peça: 531315

FESTO

Máxima pressão de saída 7 bar, filtro de 5 µm, com manômetro, manopla de regulagem com possibilidade de trava, copo de plástico com proteção de plástico, dreno automático, sentido do fluxo da direita para esquerda.



Ficha técnica

Característica	Valor
Dimensões	6
Série	MS
Trava do atuador	com acessórios, de fecho
Posição de instalação	vertical +/- 5°
Grau de filtração	5 µm
Dreno	totalmente automático
Princípio construtivo	Filtro regulador com manômetro
Volume máximo do condensado	38 ml
Função reguladora	Pressão inicial constante com escape secundário
Proteção de copo	Copo de proteção plástico
Indicador de pressão	com manômetro
Faixa de regulagem de pressão	0,3 ... 7 bar
Pressão de entrada 1	2 ... 12 bar
Histerese de pressão máxima	0,25 bar
Vazão nominal padrão	5.600 l/min
Meio operacional	Ar comprimido
Classe de resistência à corrosão KBK	2
Temperatura de armazenamento	-10 ... 60 °C
Classe de pureza do ar na saída	3.7.- conforme DIN ISO 8573-1
Temperatura do meio	5 ... 60 °C
Temperatura ambiente	5 ... 60 °C
Peso do produto	875 g
Tipo de fixação	com acessórios Opcional: Montagem em painel frontal Montagem na tubulação
Conexão pneumática 1	NPT1/2-14
Conexão pneumática 2	NPT1/2-14
Informação sobre material, vedações	NBR
Informação sobre material, corpo	Injetados de alumínio
Informação sobre material, copo	PC
Informação sobre material, disco isolante	POM