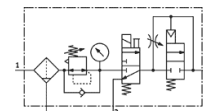


Combinação de unidades de conservação MSB4-1/4:J3D1A1-WP

Código da peça: 531105

FESTO

Combinação de unidades de conservação, composta de filtro e válvula reguladora, válvula de abertura e fechamento de acionamento elétrico, válvula de alimentação progressiva de comando pneumático, placa de fixação em parede. Pressão inicial máxima 12 bar, filtro de 5 µm, com manômetro, regulador com trava, copo com proteção plástica, dreno manual, sentido de vazão da esquerda para a direita.



Ficha técnica

Característica	Valor
Dimensões	4
Série	MS
Trava do atuador	Manopla com trava com acessórios, de fecho
Posição de instalação	vertical +/- 5°
Grau de filtração	5 µm
Dreno	manualmente giratório
Princípio construtivo	Válvula de alimentação progressiva Válvula de abertura e fechamento Filtro regulador com manômetro
Função reguladora	Pressão inicial constante com compensação de pressão inicial com escape secundário com fluxo de retorno
Proteção de copo	Copo de proteção plástico
Indicador de pressão	com manômetro
Pressão de trabalho	4,5 ... 14 bar
Faixa de regulação de pressão	4 ... 12 bar
Vazão nominal padrão	700 l/min
Dados característicos da bobina	24V DC
Meio operacional	Ar comprimido conforme ISO 8573-1:2010 [-:4:-] Gases inertes
Observação sobre meio operacional e do piloto	Permite operação com lubrificação (necessária para operações subsequentes)
Classe de resistência à corrosão KBK	2
Temperatura de armazenamento	-10 ... 60 °C
Classe de pureza do ar na saída	Ar comprimido conforme ISO 8573-1:2010 [6:4:4]
Temperatura do meio	-10 ... 60 °C
Temperatura ambiente	-10 ... 60 °C
Peso do produto	1.600 g
Tipo de fixação	com acessórios
Conexão pneumática 1	G1/4
Conexão pneumática 2	G1/4
Conexão pneumática 3	G1/4
Informação sobre material, corpo	Injetados de alumínio
Informação sobre material, copo	PC