

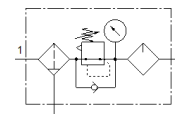
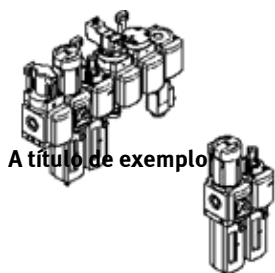
unidades de conservação combinadas MSB4

Código da peça: 531029

★ Linha de produtos básicos

Para montagem manifold, com rosca G.

FESTO



Ficha técnica

Especificações técnicas gerais – os valores individuais dependem da sua configuração.

Característica	Valor
Dimensões	4
Série	MS
Tipo de acionamento	elétrico manual pneumático
Trava do atuador	Manopla com trava integrada
Posição de instalação	Nos dois lados vertical +/- 5°
Grau de filtração	0,01 ... 40 µm
Dreno	totalmente automático manualmente giratório semi-automático
Princípio construtivo	Módulo de derivação Filtro de carvão ativado Válvula reguladora de pressão com manômetro Válvula de alimentação progressiva Válvula de abertura e fechamento Filtro de fibra Filtro regulador com manômetro Filtro regulador sem manômetro Secador de membrana Lubrificador proporcional padrão Filtro sinterizado com separador centrífugo Com função reguladora de fluxo direcional
Função reguladora	Pressão inicial constante com compensação de pressão inicial com escape secundário com fluxo de retorno
Proteção de copo	Copo de proteção plástico
Indicador de pressão diferencial	Indicador óptico com sensor de pressão
Indicador de pressão	com sensor de pressão com manômetro
Pressão de trabalho	1,5 ... 14 bar
Faixa de regulagem de pressão	1 ... 12 bar
Vazão nominal padrão	800 ... 1.400 l/min
Dados característicos da bobina	110 V CA: 50/60 Hz, potência de atração 3 VA, potência de retenção 2,4 VA 230 V CA: 50/60 Hz, potência de atração 3 VA, potência de retenção 2,4 VA 24 V DC: 1.5 W 24 V DC: 1.8 W
Autorização	c UL us - Recognized (OL)
Certificação CE (veja Declaração de Conformidade)	conforme Diretriz EU-EMV

Característica	Valor
	conforme Diretriz EU relativa à proteção contra explosões (ATEX) Conforme Diretriz EU sobre baixa tensão conforme EU-RoHS-RL
Marca UKCA (ver declaração de conformidade)	conforme regulamentos do Reino Unido para equipamentos elétricos conforme regulamentos do Reino Unido para EMV conforme regulamentos EX do Reino Unido conforme regulamentos RoHS do Reino Unido
Proteção contra explosão certificação fora da União Europeia	EPL Db (GB) EPL Dc (GB) EPL Gb (GB) EPL Gc (GB)
Categoria ATEX para ambiente explosivo a gás	II 2G II 3G
Categoria ATEX para ambiente explosivo a poeira	II 2D II 3D
Tipo de proteção contra a combustão de gás inflamável	Ex h IIC T6 Gb X Ex nA IIC T4 X Gc
Tipo de proteção contra a combustão de poeiras combustíveis	Ex h IIIC T60°C Db X Ex tc IIIC T105°C IP65 Dc X
Observação sobre meio operacional e do piloto	Permite operação com lubrificação (necessária para operações subsequentes)
Classe de resistência à corrosão KBK	2 – Resistência à corrosão moderada
Conformidade LABS	VDMA24364-B1/B2-L
Temperatura de armazenamento	-10 ... 60 °C
Apropriado para indústria de alimentos	Vide informações sobre materiais complementares
Temperatura do meio	-10 ... 60 °C
Temperatura ambiente	-10 ... 60 °C
Tipo de fixação	com acessórios
Conexão pneumática 1	G1/8 G1/4
Conexão pneumática 2	G1/8 G1/4
Conexão pneumática 3	G1/4
Material do corpo	Injetados de alumínio
Material do copo	PC