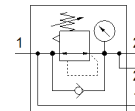
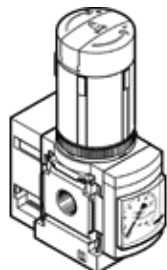


válvula reguladora de pressão MS6-LRB-1/2-D6-AS-BD-Z

Código da peça: 530330

FESTO

para montagem em manifold, bloco de saída angular com conexão rápida QS, pressão máxima de saída 7 bar, com manômetro, conexão P2 na parte frontal.



Ficha técnica

Característica	Valor
Dimensões	6
Série	MS
Trava do atuador	Manopla com trava com acessórios, de fecho
Posição de instalação	Nos dois lados
Princípio construtivo	Válvula reguladora de pressão de membrana com comando direto com alimentação contínua de ar comprimido
Função reguladora	Pressão inicial constante com compensação de pressão inicial com escape secundário
Indicador de pressão	com manômetro
Pressão de trabalho	0,8 ... 20 bar
Faixa de regulagem de pressão	0,3 ... 7 bar
Histerese de pressão máxima	0,25 bar
Vazão nominal padrão	880 l/min
Meio operacional	Ar comprimido conforme ISO 8573-1:2010 [7:4:4] Gases inertes
Observação sobre meio operacional e do piloto	Permite operação com lubrificação (necessária para operações subsequentes)
Classe de resistência à corrosão KBK	2 – Resistência à corrosão moderada
Conformidade LABS	VDMA24364-B1/B2-L
Temperatura de armazenamento	-10 ... 60 °C
Apropriado para indústria de alimentos	Vide informações sobre materiais complementares
Temperatura do meio	-10 ... 60 °C
Temperatura ambiente	-10 ... 60 °C
Peso do produto	747 g
Tipo de fixação	Montagem em painel frontal Montagem na tubulação com acessórios Opcional:
Conexão pneumática 1	G1/2
Conexão pneumática 2	QS-8
Observações sobre material	Conforme RoHS
Material do painel de controle	PA POM
Material das vedações	NBR
Material do corpo	Injetados de alumínio
Material da membrana	NBR