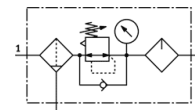


Combinação de unidades de conservação MSB6-1/2-FRC11:J9M2-Z

Código da peça: 530235

FESTO

Unidade de conservação, combinação de filtro, válvula reguladora de pressão e lubrificador, pressão inicial máxima 12 bar, filtro de 5 µm, com manômetro, regulador com trava, copo metálico, dreno manual, sentido de vazão da direita para a esquerda.



Ficha técnica

| Característica | Valor |
|---|--|
| Dimensões | 6 |
| Série | MS |
| Trava do atuador | Manopla com trava integrada |
| Posição de instalação | vertical +/- 5° |
| Dreno | manualmente giratório |
| Princípio construtivo | Filtro regulador com manômetro Lubrificador proporcional padrão |
| Grau de filtração | 5 µm |
| Função reguladora | Pressão inicial constante com compensação de pressão inicial com escape secundário com fluxo de retorno |
| Proteção de copo | integrado como recipiente metálico |
| Indicador de pressão | com manômetro |
| Pressão de trabalho | 1,5 ... 20 bar |
| Faixa de regulação de pressão | 0,5 ... 12 bar |
| Vazão nominal padrão | 3.600 l/min |
| Meio operacional | Ar comprimido conforme ISO 8573-1:2010 [-:4:-] Gases inertes |
| Observação sobre meio operacional e do piloto | Permite operação com lubrificação (necessária para operações subsequentes) |
| Classe de resistência à corrosão KBK | 2 |
| Temperatura de armazenamento | -10 ... 60 °C |
| Classe de pureza do ar na saída | Ar comprimido conforme ISO 8573-1:2010 [6:4:-] |
| Temperatura do meio | -10 ... 60 °C |
| Temperatura ambiente | -10 ... 60 °C |
| Peso do produto | 1.713 g |
| Tipo de fixação | com acessórios |
| Conexão pneumática 1 | G1/2 |
| Conexão pneumática 2 | G1/2 |