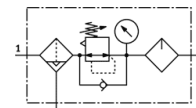


# Combinação de unidades de conservação MSB6-1/2:H1N2M1-WP-Z

Código da peça: 530207

FESTO

composta de filtro, regulador de pressão, lubrificador, placa para fixação em parede. Máxima pressão de saída 7 bar, filtro de 40 µm, com manômetro, copo de plástico com proteção de plástico, dreno automático, sentido do fluxo da direita para esquerda.



## Ficha técnica

Característica	Valor
Dimensões	6
Série	MS
Trava do atuador	Manopla com trava integrada
Posição de instalação	vertical +/- 5°
Grau de filtração	40 µm
Dreno	totalmente automático
Princípio construtivo	Válvula reguladora de pressão com manômetro Filtro padrão Lubrificador padrão
Proteção de copo	Copo de proteção plástico
Indicador de pressão	com manômetro
Pressão de trabalho	2 ... 12 bar
Faixa de regulagem de pressão	1 ... 7 bar
Vazão nominal padrão	4.700 l/min
Meio operacional	Ar comprimido conforme ISO 8573-1:2010 [7:4:-] Gases inertes
Observação sobre meio operacional e do piloto	Permite operação com lubrificação (necessária para operações subsequentes)
Classe de resistência à corrosão KBK	2
Classe de pureza do ar na saída	Ar comprimido conforme ISO 8573-1:2010 [7:4:-]
Peso do produto	2.000 g
Tipo de fixação	com acessórios
Conexão pneumática 1	G1/2
Conexão pneumática 2	G1/2