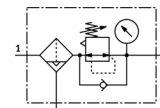
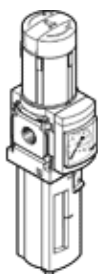


Válvula reguladora de pressão - filtro MS4-LFR-1/8-D7-CRV-AS-Z

Código da peça: 529171

FESTO

Máxima pressão de saída 12 bar, filtro de 5 µm, com manômetro, manopla de regulagem com possibilidade de trava, copo de plástico com proteção de plástico, dreno automático, sentido do fluxo da direita para esquerda.



Ficha técnica

Característica	Valor
Dimensões	4
Série	MS
Trava do atuador	Manopla com trava com acessórios, de fecho
Posição de instalação	vertical +/- 5°
Grau de filtração	5 µm
Dreno	totalmente automático
Princípio construtivo	Filtro regulador com manômetro
Volume máximo do condensado	19 ml
Função reguladora	Pressão inicial constante com escape secundário com fluxo de retorno
Proteção de copo	Copo de proteção plástico
Indicador de pressão	com manômetro
Pressão de trabalho	2 ... 12 bar
Faixa de regulagem de pressão	0,5 ... 12 bar
Histerese de pressão máxima	0,25 bar
Vazão nominal padrão	850 l/min
Meio operacional	Ar comprimido conforme ISO 8573-1:2010 [7:4:-] Gases inertes
Classe de resistência à corrosão KBK	2
Temperatura de armazenamento	-10 ... 60 °C
Classe de pureza do ar na saída	Ar comprimido conforme ISO 8573-1:2010 [6:4:4]
Temperatura do meio	5 ... 60 °C
Temperatura ambiente	5 ... 60 °C
Peso do produto	275 g
Tipo de fixação	Opcional: Montagem em painel frontal Montagem na tubulação com acessórios
Conexão pneumática 1	G1/8
Conexão pneumática 2	G1/8
Observações sobre material	Conforme RoHS
Informação sobre material, vedações	NBR
Informação sobre material, corpo	Injetados de alumínio
Informação sobre material, copo	PC
Informação sobre material, disco isolante	POM