

bloco de reguladores de pressão LRB-1/4-D-O-K5-MINI

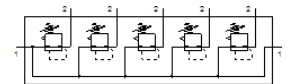
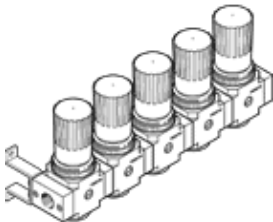
FESTO

Código da peça: 529002

Classic - não usar para novos projetos

Com conjunto de conexões, placa e suporte de montagem, bloco com 2, 3, 4 ou 5 reguladores de pressão, sem manômetro.

Alternativas modernas podem ser encontradas digitando-se os quatro primeiros caracteres do tipo do código no campo de busca.



Ficha técnica

Característica	Valor
Dimensões	Mini
Série	D
Trava do atuador	Manopla com trava
Posição de instalação	Nos dois lados
Princípio construtivo	Válvula reguladora de pressão de membrana com comando direto com alimentação contínua de ar comprimido
Função reguladora	Pressão inicial constante com compensação de pressão inicial com escape secundário
Indicador de pressão	Preparado para G1/8
Pressão de trabalho	1 ... 16 bar
Faixa de regulagem de pressão	0,5 ... 12 bar
Histerese de pressão máxima	0,2 bar
Vazão nominal padrão	1.600 l/min
Meio operacional	Ar comprimido conforme ISO 8573-1:2010 [7:4:4]
Conformidade LABS	VDMA24364-B1/B2-L
Classe de pureza do ar na saída	Ar comprimido conforme ISO 8573-1:2010 [7:4:4]
Temperatura do meio	-10 ... 60 °C
Temperatura ambiente	-10 ... 60 °C
Peso do produto	1.860 g
Tipo de fixação	com acessórios
Conexão pneumática 1	G1/4
Conexão pneumática 2	G1/4
Material da placa de conexão	Injetados de zinco
Material do painel de controle	PA
Material das vedações	NBR
Material do corpo	Injetados de zinco