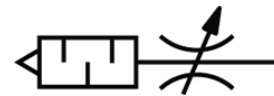
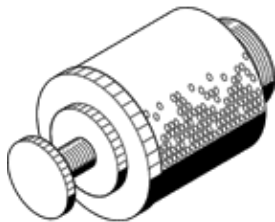


Silenciador regulador de pressão GRU-1/2

Código da peça: 4869

FESTO



Ficha técnica

Característica	Valor
Função de válvula	Função silenciador e controlador de fluxo
Conexão pneumática 1	G1/2
Elemento de ajuste	Parafuso recartilhado
Tipo de fixação	aparafusável
Vazão nominal padrão na direção de estrangulamento	2.500 l/min
Pressão de trabalho	0 ... 10 bar
Temperatura ambiente	-10 ... 60 °C
Meio operacional	Ar comprimido conforme ISO 8573-1:2010[7:-:-]
Observação sobre meio operacional e do piloto	Permite operação com lubrificação (necessária para operações subsequentes)
Temperatura do meio	-10 ... 60 °C
Peso do produto	100 g
Informação sobre material, espigão aparafusado	POM
Observações sobre material	Conforme RoHS
Informação sobre material, parafuso de regulagem	Liga de alumínio