

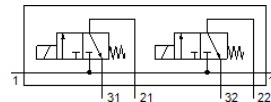
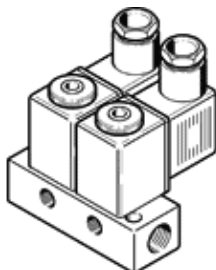
# válvula solenoide

## BMFH-2-3-M5

Código da peça: 4522

FESTO

com bobina magnética e conectores, acionamento manual, conexão M5.  
Com adição no pedido "-OD" também fornecidos sem conectores fêmea. Informar a tensão.



### Ficha técnica

Característica	Valor
Função de válvula	2x3/2 vias, fechada, monoestável
Tipo de acionamento	elétrico
Vazão nominal padrão	50 l/min
Pressão de operação Mpa	0 ... 0,8 MPa
Pressão de trabalho	0 ... 8 bar
Princípio construtivo	Válvula de assento com retorno por mola
Tipo de retorno	mola mecânica
Classe de proteção	IP65
Diâmetro nominal	1,3 mm
Princípio de vedação	não temperado
Número máximo de posições de válvula	2
Tipo de pilotagem	direto
Potência, atração	7,5 W
Potência, sustentação	6 W
Meio operacional	Ar comprimido conforme ISO 8573-1:2010 [7:-:-]
Observação sobre meio operacional e do piloto	Permite operação com lubrificação (necessária para operações subsequentes)
Conformidade LABS	VDMA24364-B2-L
Temperatura do meio	-10 ... 60 °C
Temperatura ambiente	-5 ... 40 °C
Peso do produto	245 g
Conexão elétrica	Conector
Tipo de fixação	com furo passante
Conexão pneumática 1	G1/8
Conexão pneumática 2	M5
Conexão pneumática 3	M5
Material do corpo	Alumínio