

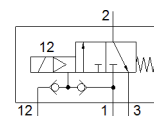
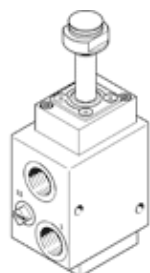
# válvula

## VOFC-LT-M32C-MC-N14-F19

Código da peça: 4514742

FESTO

3/2 monoestável, sistema de induzidos F19.



### Ficha técnica

Característica	Valor
Função de válvula	3/2 vias, fechada, monoestável
Tipo de acionamento	elétrico
Largura	51 mm
Vazão nominal padrão	703 l/min
Pressão de operação Mpa	0,1 ... 0,8 MPa
Pressão de trabalho	1 ... 8 bar
Princípio construtivo	válvula de assento servopilotada
Tipo de retorno	mola mecânica
Classe de proteção	IP65
Órgão emissor do certificado	TÜV 968/V 1251.00/21
Diâmetro nominal	6 mm
Princípio de vedação	duro
Posição de instalação	Nos dois lados
Acionamento auxiliar manual	não disponível
Tipo de pilotagem	servopilotado
Alimentação de ar servopilotada	externo interno
Sentido do fluxo	não reversível
Função de segurança	Ventilação segura
Safety Integrity Level (SIL)	O produto pode ser aplicado em SRP/CS a SIL 3 High Demand até SIL 3 (Low Demand mode)
Observação sobre pressão de trabalho	0 - 0,8 MPa com ar de comando externo
Vazão Kv pressurização	0,64 m <sup>3</sup> /h
Vazão Kv escape	1,46 m <sup>3</sup> /h
Vazão nominal padrão 2-3	1.596 l/min
Tempo de comutação, desligado	18 ms
Tempo de comutação, ligado	24 ms
Meio operacional	Druckl. ISO8573-1:2010[7:2:2]
Classe de resistência à corrosão KBK	4 – Resistência à corrosão muito alta
Conformidade LABS	VDMA24364-Zona III
Temperatura do meio	-25 ... 60 °C
Temperatura ambiente	-25 ... 60 °C
Peso do produto	550 g
Conexão pneumática 1	1/4 NPT
Conexão pneumática 2	1/4 NPT
Conexão pneumática 3	1/4 NPT
Observações sobre material	Conforme RoHS
Material das vedações	NBR
Material do corpo	Alumínio revestido