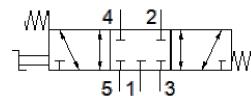


válvula seletora VHEF-ES-P53C-M-G14

Código da peça: 4106811

★ Linha de produtos básicos

FESTO



Ficha técnica

| Característica | Valor |
|---|--|
| Função de válvula | 5/3 vias, fechada |
| Tipo de acionamento | manual |
| Largura | 20 mm |
| Vazão nominal padrão | 1.200 l/min |
| Pressão de operação Mpa | -0,095 ... 1 MPa |
| Pressão de trabalho | -0,95 ... 10 bar |
| Princípio construtivo | Válvula de carretel |
| Tipo de retorno | mola mecânica |
| Diâmetro nominal | 7 mm |
| Função de ar de escape | regulável |
| Instruções de uso | Acionamento apenas manual |
| Princípio de vedação | não temperado |
| Posição de instalação | Nos dois lados |
| Tipo de pilotagem | direto |
| Sentido do fluxo | reversível |
| Coertura | cobertura positiva |
| Frequência máxima de comutação | 0,5 Hz |
| Meio operacional | Ar comprimido conforme ISO 8573-1:2010 [7:-:-] |
| Observação sobre meio operacional e do piloto | Permite operação com lubrificação (necessária para operações subsequentes) |
| Classe de resistência à corrosão KBK | 1 – Resistência à corrosão baixa |
| Conformidade LABS | VDMA24364-B1/B2-L |
| Temperatura do meio | -10 ... 60 °C |
| Temperatura ambiente | -10 ... 60 °C |
| Torque de acionamento | 0,7 Nm |
| Máx. força no acionamento | 200 N |
| Máx. força transversal no acionamento | 200 N |
| Peso do produto | 268 g |
| Tipo de fixação | Montagem em painel frontal com furo passante Opcional: |
| Conexão pneumática 1 | G1/4 |
| Conexão pneumática 2 | G1/4 |
| Conexão pneumática 3 | G1/4 |
| Conexão pneumática 4 | G1/4 |
| Conexão pneumática 5 | G1/4 |
| Observações sobre material | Conforme RoHS |
| Material da proteção | reforçado com PA |
| Material das vedações | NBR |
| Material do corpo | Liga de alumínio forjado anodizado |
| Material da alavanca | reforçado com PA |