

gerador de vácuo VAD-ME-I-1/4

Código da peça: 35532

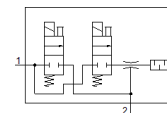
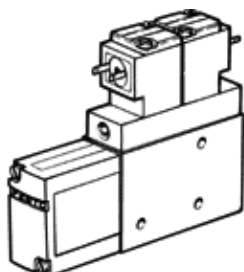
Classic - não usar para novos projetos

com válvula solenóide integrada para ligar e desligar o vácuo e pulso ejetor.

É recomendado ar comprimido não lubrificado.

Alternativas modernas podem ser encontradas digitando-se os quatro primeiros caracteres do tipo do código no campo de busca.

FESTO



Ficha técnica

Característica	Valor
Diâmetro nominal, bico de Venturi	1,4 mm
Posição de instalação	Nos dois lados
Característica do ejetor	Alto vácuo
Função integrada	Válvula duplo-piloto com ejetor, elétrico Válvula elétrica de abertura e fechamento
Princípio construtivo	Forma de T
Pressão de trabalho	1,5 ... 8 bar
Vácuo máximo	90 %
Tempo de abertura e fechamento	100 %
Meio operacional	Ar comprimido conforme ISO 8573-1:2010 [7:4:4]
Observação sobre meio operacional e do piloto	Não permite operação com lubrificação
Conformidade LABS	VDMA24364-B2-L
Temperatura do meio	0 ... 50 °C
Classe de proteção	IP65
Temperatura ambiente	0 ... 50 °C
Conexão elétrica	Conector
Tipo de fixação	com rosca interna
Conexão pneumática 1	G1/8
Conexão de vácuo	G1/4
Material do corpo	Alumínio