

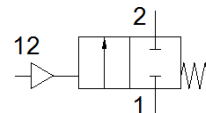
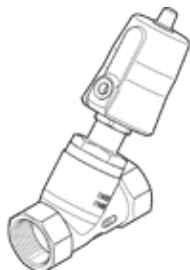
válvula de assento angular

VZXF-L-M22C-M-A-N114-310-M1-V4B2T-50-9

Código da peça: 3539817

FESTO

Válvula de assento angular acionada pneumáticamente em aço inoxidável. Versão com assento superior, posição de segurança fechada, rosca NPT, diâmetro nominal 1 1/4".



Ficha técnica

| Característica | Valor |
|---|--|
| Princípio construtivo | Válvula de assento com acionamento por atuador de pistão |
| Tipo de acionamento | pneumático |
| Princípio de vedação | não temperado |
| Posição de instalação | Nos dois lados |
| Tipo de fixação | Montagem na tubulação |
| Conexão dos canais | Luva roscada 1 1/4 NPT conforme ANSI/ASME B 1.20.1 |
| Diâmetro nominal | 31 mm |
| Função de válvula | 2/2 vias, monoestável |
| Sentido do fluxo | não reversível |
| Pressão do meio | 0 ... 0,9 MPa 0 ... 9 bar |
| Pressão nominal da válvula de processo | 40 |
| Função de ar de escape | não estrangulável |
| Tipo de retorno | mola mecânica |
| Tipo de pilotagem | com controle externo |
| Conexão pneumática | Rosca interna G1/8 |
| Pressão de operação Mpa | 0,6 ... 1 MPa |
| Pressão de trabalho | 6 ... 10 bar |
| Pressão operacional | 87 ... 145 psi |
| Meio | Vapor Gases inertes Ar comprimido filtrado, grau de filtragem 200 µm |
| Direção do fluxo | Acima do assento da válvula, para meios gasosos |
| Meio operacional | Ar comprimido conforme ISO 8573-1:2010[7:4:4] |
| Viscosidade máx. | 600 mm ² /s |
| Temperatura do meio | -40 ... 200 °C |
| Temperatura ambiente | -10 ... 60 °C |
| Vazão Kv | 18,5 m ³ /h |
| Observações sobre material | Conforme RoHS |
| Conformidade LABS | VDMA24364-Zona III |
| Material do corpo da válvula de processo | Aço inoxidável fundido |
| Código, corpo da válvula de processo | 1.4408 |
| Material da vedação do fuso | PTFE |
| Material da vedação do assento | PTFE |
| Peso do produto | 2.200 g |
| Certificação CE (veja Declaração de Conformidade) | conforme Diretriz EU relativa a aparelhos de pressão |
| Marca UKCA (ver declaração de conformidade) | Regulamento do Reino Unido para dispositivos de pressão |
| Classe de resistência à corrosão KBK | 2 – Resistência à corrosão moderada |
| Material do corpo do atuador | Latão níquelado |