

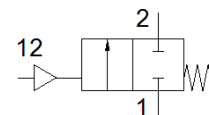
válvula de assento angular

VZXF-L-M22C-M-A-G1-230-H3B1V-50-V

Código da peça: 3539247

FESTO

Válvula de assento angular acionada pneumáticamente em latão vermelho. Versão com assento superior, posição de segurança fechada, rosca G, vácuo, diâmetro nominal 1".



Ficha técnica

Característica	Valor
Princípio construtivo	Válvula de assento com acionamento por atuador de pistão
Tipo de acionamento	pneumático
Princípio de vedação	não temperado
Posição de instalação	Nos dois lados
Tipo de fixação	Montagem na tubulação
Conexão dos canais	Anel Roscado G1 conforme DIN ISO 228
Diâmetro nominal	23 mm
Função de válvula	2/2 vias, monoestável
Sentido do fluxo	não reversível
Pressão do meio	-0,09 ... 0 MPa -0,9 ... 0 bar
Pressão nominal da válvula de processo	16
Função de ar de escape	não estrangulável
Tipo de retorno	mola mecânica
Tipo de pilotagem	com controle externo
Conexão pneumática	Rosca interna G1/8
Pressão de operação Mpa	0,6 ... 1 MPa
Pressão de trabalho	6 ... 10 bar
Pressão operacional	87 ... 145 psi
Meio	Vapor Gases inertes Ar comprimido filtrado, grau de filtragem 200 µm
Direção do fluxo	Acima do assento da válvula, para meios gasosos
Meio operacional	Ar comprimido conforme ISO 8573-1:2010[7:4:4]
Viscosidade máx.	600 mm ² /s
Temperatura do meio	-10 ... 80 °C
Temperatura ambiente	-10 ... 60 °C
Vazão Kv	10,8 m ³ /h
Observações sobre material	Conforme RoHS
Conformidade LABS	VDMA24364-Zona III
Material do corpo da válvula de processo	Bronze vermelho
Código, corpo da válvula de processo	CC499K
Material da vedação do fuso	FPM
Material da vedação do assento	FPM
Peso do produto	1.500 g
Classe de resistência à corrosão KBK	1 – Resistência à corrosão baixa
Material do corpo do atuador	Latão