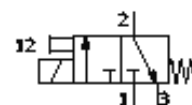


# Válvula solenóide MYH-3-0,9-LED

Código da peça: 34300

FESTO

Micropneumática com bobina magnética e acionamento auxiliar manual, sem conector fêmea.



## Ficha técnica

Característica	Valor
Função de válvula	3/2 vias, fechada, monoestável
Vazão nominal padrão	20 l/min
Pressão de trabalho	0 ... 8 bar
Princípio construtivo	Assento de válvula
Classe de proteção	IP40 com conector
Diâmetro nominal	0,9 mm
Tipo de pilotagem	direto
Tempo de comutação, desligado	14 ms
Tempo de comutação, ligado	5 ms
Tempo de abertura e fechamento	100%
Dados característicos da bobina	24V DC: 1,8W
Meio operacional	Ar comprimido seco, lubrificado e não lubrificado
Temperatura do meio	-5 ... 50 °C
Temperatura ambiente	-5 ... 50 °C
Peso do produto	35 g
Tipo de fixação	com furo passante
Conexão pneumática 1	Sub-base
Conexão pneumática 2	Sub-base
Conexão pneumática 3	Sub-base
Informação sobre material, vedações	NBR
Informação sobre material, corpo	Injetados de alumínio