

atuador semi-rotativo DSR-1 1/4"-180-P

Código da peça: 33127

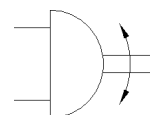
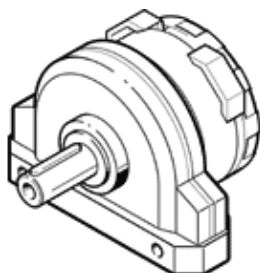
Classic - não usar para novos projetos

FESTO

Princípio de aleta giratória, com ajuste contínuo do ângulo de rotação. O sistema de batente é isolado da aleta giratória, de forma que as forças que ocorrem são absorvidas nos batentes, através de placas de amortecimento elásticas

Alternativas modernas podem ser encontradas digitando-se os quatro primeiros caracteres do tipo do código no campo de busca.

Produto será descontinuado. Disponível até 2021. Produto alternativo no Support Portal..



Ficha técnica

Característica	Valor
Ângulo de amortecimento	1,2 deg
Faixa de ajuste do ângulo de rotação	0 ... 180 deg
Ângulo de rotação	0 ... 180 deg
Amortecimento	P: Anéis/placas de amortecimento elástico nas posições finais de curso
Modo de operação	de dupla ação
Pressão de trabalho	1,5 ... 8 bar
Meio operacional	Ar comprimido conforme ISO 8573-1:2010 [7:::]
Temperatura ambiente	-10 ... 60 °C
Torque teórico a 6 bar	10 Nm
Conexão pneumática	1/8 NPT