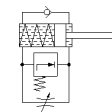


# amortecedor de impacto DYSC-25-25-Y1F

Código da peça: 2480234

FESTO



## Ficha técnica

Característica	Valor
Dimensões	25
Curso	25 mm
Amortecimento	autoajustável
Posição de instalação	Nos dois lados
Detecção de posição	Sem
Velocidade máxima de impacto	3 m/s
Tempo de reposição, curto	0,3 s
Tempo de reposição, longo	1 s
Modo de operação	de simples ação no avanço
Classe de resistência à corrosão KBK	2 – Resistência à corrosão moderada
Conformidade LABS	VDMA24364-B2-L
Temperatura ambiente	-10 ... 80 °C
Curso de amortecimento	25 mm
Carga máxima do batente	4.000 N
Consumo máximo de energia por curso	100 J
Consumo máximo de energia por hora	140.000 J
Energia residual máxima	0,8 J
Força de reposição	14 N
Peso do produto	575 g
Tipo de fixação	com contraporca
Observações sobre material	Conforme RoHS
Material das vedações	NBR
Material do corpo	Aço galvanizado
Material da haste do pistão	Aço alta liga