

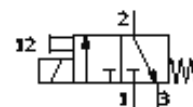
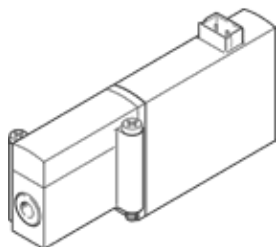
# Válvula solenóide MHA2-M5H-3/2G-2-TC

Número código: 197424

FESTO

Válvula sub-base para montagem individual e manifold, comutação rápida, com conector na parte superior.

Produto a ser descontinuado. Disponível até 2007



## Ficha técnica

Característica	Valor
Função de válvula	3/2 vias, fechada, monoestável
Tipo de acionamento	elétrico
Largura	10 mm
Vazão nominal padrão	100 l/min
Conexão pneumática de trabalho	Sub-base
Tensão operacional	12V DC
Pressão de trabalho	-0,9 ... 8 bar
Princípio construtivo	Válvula de assento despressurizada
Tipo de reposição	mola mecânica
Classe de proteção	IP40
Autorização	c UL us - Recognized (OL)
Diâmetro nominal	2 mm
Dimensão da grade	14 mm
Função de ar de escape	regulável
Princípio de vedação	não temperado
Posição de instalação	Nos dois lados
Acionamento auxiliar manual	Pulsante
Tipo de pilotagem	direto
Sentido do fluxo	reversível com restrições
Máx. frequência de comutação	130 Hz
Tempo de comutação, desligado	7 ms
Tempo de comutação, ligado	7 ms
Tempo de abertura e fechamento	100%
Dados característicos da bobina	12V DC: 2,88W
Flutuações de tensão admissíveis	+/- 10 %
Meio operacional	Ar comprimido filtrado, não lubrificado, grau de filtração 40 µm Ar comprimido filtrado, lubrificado, grau de filtração 40 µm
Classe de resistência à corrosão KBK	2
Temperatura do meio	-5 ... 40 °C
Temperatura ambiente	-5 ... 40 °C
Peso do produto	50 g
Tipo de fixação	na base de conexão
Conexão pneumática 1	Sub-base
Conexão pneumática 2	Sub-base
Conexão pneumática 3	Sub-base
Observações sobre material	Isento de cobre e PTFE
Informação sobre material, vedações	HNBR NBR
Informação sobre material, corpo	Injetados de zinco revestido
Informação sobre material, parafusos	Aço galvanizado