

Combinação válvula-cilindro DNCV-63- -PPV-A-5/3G

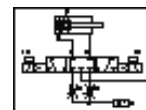
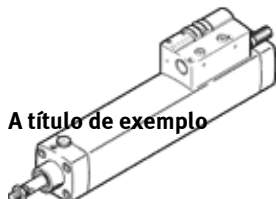
Código da peça: 196815

FESTO

Sem módulo de diagnóstico.

Tipo a ser descontinuado. Disponível até 2010.

A título de exemplo



Ficha técnica

| Característica | Valor |
|---|--|
| Curso | 85 ... 500 mm |
| Diâmetro do êmbolo | 63 mm |
| Com base na norma padrão | ISO 15552 (antes também VDMA 24652, ISO 6431, NF E49 003.1, UNI 10290) |
| Amortecimento | PPV: Amortecimento pneumático regulável nas posições finais de curso |
| Posição de instalação | Nos dois lados |
| Acionamento auxiliar manual | Com trava Pulsante |
| Deteção de posição | Para sensor de proximidade |
| Função do elemento de comutação | Contato normalmente aberto |
| Pressão de trabalho | 3 ... 8 bar |
| Faixa de tensão operacional c.c. | 24 V |
| Modo de operação | de dupla ação |
| Máx. corrente de saída, diagnóstico | 300 mA |
| Máx. corrente de saída, sensores | 20 mA |
| Tensão máxima de saída de comutação c.c. | 26,9 V |
| Dados característicos da bobina | 24 V c.c.: Fase de corrente baixa: 0,5 W, fase de corrente alta: 1,23 W |
| Meio operacional | Ar comprimido filtrado, grau de filtração 5 µm Ar comprimido filtrado, não lubrificado, grau de filtração 40 µm |
| Certificação CE (veja Declaração de Conformidade) | conforme Diretriz EU-EMV |
| Classe de resistência à corrosão KBK | 2 |
| Classe de proteção | IP65 conforme norma IEC 60529 |
| Temperatura ambiente | -5 ... 50 °C |
| Autorização | C-Tick |
| Curso de amortecimento | 22 mm |
| Força teórica a 6 bar, retorno | 1.682 N |
| Força teórica a 6 bar, avanço | 1.870 N |
| Massa móvel com curso de 0 mm | 663 g |
| Peso adicional por 10 mm de curso | 88 g |
| Peso básico para curso de 0 mm | 2.620 g |
| Fator de massa adicional por 10 mm de curso | 25 g |
| Conexão elétrica | de 8 pinos M12x1 Conector design redondo |
| Conexão pneumática 1 | QS-10 |
| Conexão pneumática 3 | Silenciador integrado |
| Conexão pneumática 5 | Silenciador integrado |