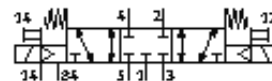


# válvula solenoide CDVI5.0-MT2H-5/3GS

Código da peça: 196651

FESTO

para terminal de válvulas CDVI, Clean Design.



## Ficha técnica

| Característica                                | Valor  |
|---|--|
| Função de válvula                             | 5/3 vias, fechada  |
| Tipo de acionamento                           | elétrico   |
| Vazão nominal padrão                          | 650 l/min  |
| Pressão de trabalho                           | -0,9 ... 10 bar  |
| Princípio construtivo                         | Válvula de carretel  |
| Tipo de retorno                               | mola mecânica  |
| Diâmetro nominal                              | 5 mm   |
| Função de ar de escape                        | regulável  |
| Princípio de vedação                          | não temperado  |
| Acionamento auxiliar manual                   | Pulsante   |
| Tipo de pilotagem                             | servopilotado  |
| Alimentação de ar servopilotada               | externo  |
| Sentido do fluxo                              | reversível   |
| Observação sobre dinamização forçada          | Frequência de comutação mínima 1/mês                                       |
| Pressão de acionamento                        | 3 ... 8 bar  |
| Valor b                                       | 0,5  |
| Valor C                                       | 2,55 l/sbar  |
| Tempo de comutação, desligado                 | 25 ms  |
| Tempo de comutação, ligado                    | 12 ms  |
| Tempo de comutação, reversão                  | 17 ms  |
| Meio operacional                              | Ar comprimido conforme ISO 8573-1:2010[7:4:4]                              |
| Observação sobre meio operacional e do piloto | Permite operação com lubrificação (necessária para operações subsequentes) |
| Classe de resistência à corrosão KBK          | 3 – Resistência à corrosão alta  |
| Conformidade LABS                             | VDMA24364-B2-L   |
| Temperatura do meio                           | -5 ... 50 °C   |
| Temperatura ambiente                          | -5 ... 50 °C   |
| Peso do produto                               | 210 g  |
| Tipo de fixação                               | aparafusável   |
| Conexão de escape de servopilotagem 82/84     | Sub-base   |
| Conexão pneumática 1                          | Sub-base   |
| Conexão pneumática 2                          | Sub-base   |
| Conexão pneumática 3                          | Sub-base   |
| Conexão pneumática 4                          | Sub-base   |
| Conexão pneumática 5                          | Sub-base   |
| Observações sobre material                    | Conforme RoHS  |
| Material das vedações                         | NBR<br>TPE-O   |
| Material do corpo                             | Injetados de alumínio  |