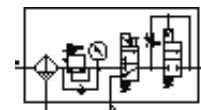
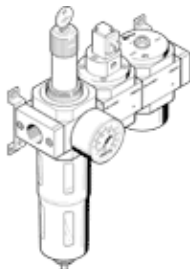


Combinação de unidades de conservação LFRS-3/4-D-DI-MAXI-KD-A

Número código: 195197

FESTO

manopla com trava e manômetro, para pressão nominal de 12 bar,
para ar comprimido não lubrificado.



Ficha técnica

Característica	Valor
Dimensões	Maxi
Série	D
Trava do atuador	Manopla com trava integrada
Posição de instalação	vertical +/- 5°
Grau de filtração	40 µm
Dreno	totalmente automático
Princípio construtivo	Válvula de abertura e fechamento Filtro regulador com manômetro Válvula de partida progressiva
Volume máximo do condensado	43 cm ³
Proteção de copo	Copo de proteção metálico
Indicador de pressão	com manômetro
Faixa de regulagem de pressão	2,5 ... 12 bar
Pressão de entrada 1	3 ... 12 bar
Vazão nominal padrão	2.800 l/min
Meio operacional	Ar comprimido
Classe de resistência à corrosão KBK	2
Temperatura do meio	-10 ... 60 °C
Temperatura ambiente	-10 ... 60 °C
Peso do produto	3.540 g
Tipo de fixação	Opcional: Montagem na tubulação com acessórios
Conexão pneumática 1	G3/4
Conexão pneumática 2	G3/4
Informação sobre material, corpo	Injetados de zinco
Informação sobre material, copo	PC