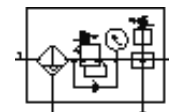
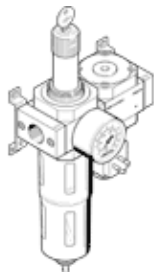


# Combinação de unidades de conservação LFRS-1/2-D-DI-MAXI-KE-A

Número código: 195185

FESTO

manopla com trava e manômetro, para pressão nominal de 12 bar,  
para ar comprimido não lubrificado.



## Ficha técnica

| Característica                       | Valor  |
|--------------------------------------|--|
| Dimensões                            | Maxi   |
| Série                                | D  |
| Trava do atuador                     | Manopla com trava integrada  |
| Posição de instalação                | vertical +/- 5°  |
| Grau de filtração                    | 40 µm  |
| Dreno                                | totalmente automático  |
| Princípio construtivo                | Módulo de derivação<br>Pressostato<br>Filtro regulador com manômetro |
| Volume máximo do condensado          | 43 cm <sup>3</sup>   |
| Proteção de copo                     | Copo de proteção metálico  |
| Indicador de pressão                 | com manômetro  |
| Faixa de regulagem de pressão        | 0,5 ... 12 bar   |
| Pressão de entrada 1                 | 2 ... 12 bar   |
| Vazão nominal padrão                 | 5.000 l/min  |
| Meio operacional                     | Ar comprimido  |
| Classe de resistência à corrosão KBK | 2  |
| Temperatura do meio                  | -10 ... 60 °C  |
| Temperatura ambiente                 | -10 ... 60 °C  |
| Peso do produto                      | 2.840 g  |
| Tipo de fixação                      | Opcional:<br>Montagem na tubulação<br>com acessórios                 |
| Conexão pneumática 1                 | G1/2   |
| Conexão pneumática 2                 | G1/2   |
| Informação sobre material, corpo     | Injetados de zinco   |
| Informação sobre material, copo      | PC   |