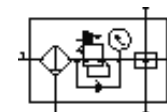
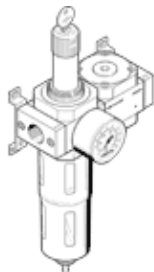


# Combinação de unidades de conservação LFRS-1/2-D-DI-MAXI-KA

Número código: 195176

FESTO

manopla com trava e manômetro, para pressão nominal de 12 bar,  
para ar comprimido não lubrificado.



## Ficha técnica

Característica	Valor
Dimensões	Maxi
Série	D
Trava do atuador	Manopla com trava integrada
Posição de instalação	vertical +/- 5°
Grau de filtração	40 µm
Dreno	manualmente giratório
Princípio construtivo	Módulo de derivação Filtro regulador com manômetro
Volume máximo do condensado	43 cm <sup>3</sup>
Proteção de copo	Copo de proteção metálico
Indicador de pressão	com manômetro
Faixa de regulagem de pressão	0,5 ... 12 bar
Pressão de entrada 1	1 ... 16 bar
Vazão nominal padrão	5.200 l/min
Meio operacional	Ar comprimido
Classe de resistência à corrosão KBK	2
Temperatura do meio	-10 ... 60 °C
Temperatura ambiente	-10 ... 60 °C
Peso do produto	2.840 g
Tipo de fixação	Opcional: Montagem na tubulação com acessórios
Conexão pneumática 1	G1/2
Conexão pneumática 2	G1/2
Informação sobre material, corpo	Injetados de zinco
Informação sobre material, copo	PC