

unidade de tratamento de ar LFRS-3/4-D-MAXI-KA

Código da peça: 195092

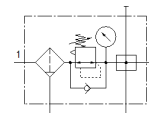
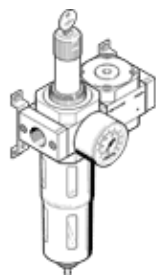
Classic - não usar para novos projetos

manopla com trava e manômetro, para pressão nominal de 12 bar, para ar comprimido não lubrificado.

Alternativas modernas podem ser encontradas digitando-se os quatro primeiros caracteres do tipo do código no campo de busca.

Produto será descontinuado. Disponível até 2022. Produto alternativo no Support Portal..

FESTO



Ficha técnica

Característica	Valor
Dimensões	Maxi
Série	D
Trava do atuador	Manopla com trava integrada
Posição de instalação	vertical +/- 5°
Grau de filtração	40 µm
Dreno	manualmente giratório
Princípio construtivo	Módulo de derivação Filtro regulador com manômetro
Volume máximo do condensado	80 cm ³
Proteção de copo	Copo de proteção metálico
Indicador de pressão	com manômetro
Pressão de trabalho	1 ... 16 bar
Faixa de regulação de pressão	0,5 ... 12 bar
Histerese de pressão máxima	0,3 bar
Vazão nominal padrão	9.400 l/min
Meio operacional	Ar comprimido conforme ISO8573-1:2010 [-:-:-] Gases inertes
Classe de resistência à corrosão KBK	2 – Resistência à corrosão moderada
Classe de pureza do ar na saída	Ar comprimido conforme ISO 8573-1:2010 [7:8:4] Gases inertes
Temperatura do meio	-10 ... 60 °C
Temperatura ambiente	-10 ... 60 °C
Peso do produto	2.500 g
Tipo de fixação	Montagem na tubulação com acessórios Opcional:
Conexão pneumática 1	G3/4
Conexão pneumática 2	G3/4
Material do corpo	Injetados de zinco
Material do copo	PC