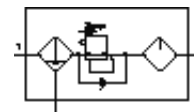
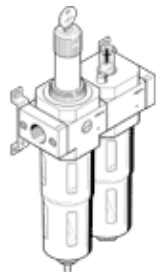


Unidade de conservação FRCS-1/2-D-O-DI-MAXI-A

Número código: 194991

FESTO

Combinação de filtro, válvula reguladora de pressão e lubrificador,
Série S, regulador com trava.



Ficha técnica

Característica	Valor
Dimensões	Maxi
Série	D
Trava do atuador	Manopla com trava integrada
Posição de instalação	vertical +/- 5°
Grau de filtração	40 µm
Dreno	totalmente automático
Princípio construtivo	Filtro regulador sem manômetro Lubrificador proporcional padrão
Volume máximo do condensado	43 cm ³
Proteção de copo	Copo de proteção metálico
Indicador de pressão	G1/4" preparado
Faixa de regulagem de pressão	0,5 ... 12 bar
Pressão de entrada 1	2 ... 12 bar
Histerese de pressão máxima	0,4 bar
Vazão nominal padrão	3.300 l/min
Meio operacional	Ar comprimido
Temperatura do meio	-10 ... 60 °C
Temperatura ambiente	-10 ... 60 °C
Peso do produto	2.600 g
Tipo de fixação	Montagem na tubulação
Conexão pneumática 1	G1/2
Conexão pneumática 2	G1/2
Informação sobre material, corpo	Injetados de zinco
Informação sobre material, copo	PC