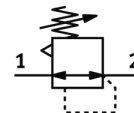
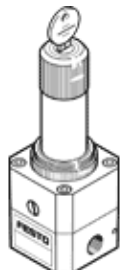


regulador de pressão de precisão LRPS-1/4-2,5

Código da peça: 194691

FESTO

Sem manômetro, com manopla de regulação que pode ser travada.
Neste produto deve ser utilizado o manômetro de precisão apropriado
tipo MAP ou FMAP.



Ficha técnica

Característica	Valor
Trava do atuador	Manopla com trava integrada
Posição de instalação	Nos dois lados
Princípio construtivo	Válvula reguladora de pressão de membrana servopilotada
Função reguladora	Pressão inicial constante com escape secundário
Indicador de pressão	Preparado para G1/8
Pressão de operação Mpa	0,1 ... 1,2 MPa
Pressão de trabalho	1 ... 12 bar
Faixa de regulação de pressão	0,05 ... 2,5 bar
Histerese de pressão máxima	0,02 bar
Vazão nominal padrão	1.800 l/min
Meio operacional	Ar comprimido conforme ISO 8573-1:2010 [7:4:4] Gases inertes
Observação sobre meio operacional e do piloto	Não permite operação com lubrificação
Conformidade LABS	VDMA24364-B1/B2-L
Temperatura do meio	-10 ... 60 °C
Temperatura ambiente	-10 ... 60 °C
Peso do produto	410 g
Tipo de fixação	Montagem em painel frontal Montagem na tubulação com acessórios
Conexão pneumática 1	G1/4
Conexão pneumática 2	G1/4
Observações sobre material	Conforme RoHS
Material das vedações	NBR
Material do corpo	Alumínio