

válvula reguladora de pressão LRBS-D-O-MINI

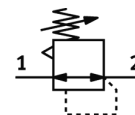
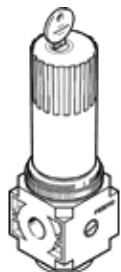
Código da peça: 194682

Classic - não usar para novos projetos

sem placas de conexão roscada, para montagem em blocos, sem manômetro, com trava.

Alternativas modernas podem ser encontradas digitando-se os quatro primeiros caracteres do tipo do código no campo de busca.

FESTO



Ficha técnica

Característica	Valor
Dimensões	Mini
Série	D
Trava do atuador	Manopla com trava integrada
Posição de instalação	Nos dois lados
Princípio construtivo	Válvula reguladora de pressão de membrana com comando direto com alimentação contínua de ar comprimido
Função reguladora	Pressão inicial constante com compensação de pressão inicial com escape secundário
Indicador de pressão	Preparado para G1/8
Pressão de trabalho	1 ... 16 bar
Faixa de regulagem de pressão	0,5 ... 12 bar
Histerese de pressão máxima	0,2 bar
Vazão nominal padrão	1.800 l/min
Meio operacional	Ar comprimido conforme ISO 8573-1:2010[7:4:4] Gases inertes
Conformidade LABS	VDMA24364-B1/B2-L
Classe de pureza do ar na saída	Ar comprimido conforme ISO 8573-1:2010[7:4:4] Gases inertes
Temperatura do meio	-10 ... 60 °C
Temperatura ambiente	-10 ... 60 °C
Peso do produto	350 g
Tipo de fixação	Montagem na tubulação com acessórios
Conexão pneumática 1	Sub-base
Conexão pneumática 2	G1/4
Observações sobre material	Conforme RoHS
Material da placa de conexão	Injetados de zinco
Material do painel de controle	Alumínio
Material das vedações	NBR
Material do corpo	Injetados de zinco