

válvula reguladora de pressão LRS-3/4-D-7-O-I-MIDI

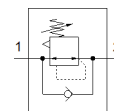
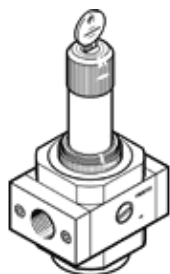
Código da peça: 194655

Classic - não usar para novos projetos

com linha de retorno maior, manopla de regulação com trava, pressão operacional até 7 bar.

Alternativas modernas podem ser encontradas digitando-se os quatro primeiros caracteres do tipo do código no campo de busca.

FESTO



Ficha técnica

| Característica | Valor |
|---|--|
| Dimensões | Midi |
| Série | D |
| Trava do atuador | Manopla com trava integrada |
| Posição de instalação | Nos dois lados |
| Princípio construtivo | Válvula reguladora de pressão de membrana com comando direto |
| Função reguladora | Pressão inicial constante com compensação de pressão inicial com escape secundário com fluxo de retorno |
| Indicador de pressão | Preparado para G1/4 |
| Pressão de trabalho | 0 ... 16 bar |
| Faixa de regulação de pressão | 0,5 ... 7 bar |
| Histerese de pressão máxima | 0,2 bar |
| Vazão nominal padrão | 4.500 l/min |
| Meio operacional | Ar comprimido conforme ISO 8573-1:2010[7:4:4] Gases inertes |
| Observação sobre meio operacional e do piloto | Permite operação com lubrificação (necessária para operações subsequentes) |
| Conformidade LABS | VDMA24364-B1/B2-L |
| Classe de pureza do ar na saída | Ar comprimido conforme ISO 8573-1:2010[7:4:4] Gases inertes |
| Temperatura do meio | -10 ... 60 °C |
| Temperatura ambiente | -10 ... 60 °C |
| Peso do produto | 1.180 g |
| Tipo de fixação | Montagem em painel frontal Montagem na tubulação com acessórios |
| Conexão pneumática 1 | G3/4 |
| Conexão pneumática 2 | G3/4 |
| Observações sobre material | Conforme RoHS |
| Material da placa de conexão | Injetados de zinco |
| Material das vedações | NBR |
| Material do corpo | Injetados de zinco |