

válvula reguladora de pressão LRS-3/8-D-I-MINI

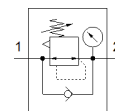
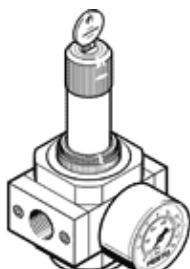
Código da peça: 194619

Classic - não usar para novos projetos

com maior linha de retorno, manopla de regulação com trava, pressão operacional até 12 bar.

Alternativas modernas podem ser encontradas digitando-se os quatro primeiros caracteres do tipo do código no campo de busca.

FESTO



Ficha técnica

Característica	Valor
Dimensões	Mini
Série	D
Trava do atuador	Manopla com trava integrada
Posição de instalação	Nos dois lados
Princípio construtivo	Válvula reguladora de pressão de membrana com comando direto
Função reguladora	Pressão inicial constante com compensação de pressão inicial com escape secundário com fluxo de retorno
Indicador de pressão	com manômetro
Pressão de trabalho	1 ... 16 bar
Faixa de regulação de pressão	0,5 ... 12 bar
Histerese de pressão máxima	0,2 bar
Vazão nominal padrão	1.700 l/min
Meio operacional	Ar comprimido conforme ISO 8573-1:2010[7:4:4] Gases inertes
Observação sobre meio operacional e do piloto	Permite operação com lubrificação (necessária para operações subsequentes)
Conformidade LABS	VDMA24364-B1/B2-L
Classe de pureza do ar na saída	Ar comprimido conforme ISO 8573-1:2010[7:4:4] Gases inertes
Temperatura do meio	-10 ... 60 °C
Temperatura ambiente	-10 ... 60 °C
Peso do produto	500 g
Tipo de fixação	Montagem em painel frontal Montagem na tubulação com acessórios
Conexão pneumática 1	G3/8
Conexão pneumática 2	G3/8
Observações sobre material	Conforme RoHS
Material da placa de conexão	Injetados de zinco
Material das vedações	NBR
Material do corpo	Injetados de zinco