

unidade de tratamento de ar LFR-3/4-D-DI-MAXI-KC-A

Código da peça: 192463

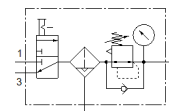
Classic - não usar para novos projetos

FESTO

compostas de válvula de fechamento manual, filtro com válvula reguladora de pressão, com cantoneiras de fixação.

Com dreno automático.

Alternativas modernas podem ser encontradas digitando-se os quatro primeiros caracteres do tipo do código no campo de busca.



Ficha técnica

| Característica | Valor |
|--------------------------------------|--|
| Dimensões | Maxi |
| Série | D |
| Trava do atuador | Manopla com trava |
| Posição de instalação | vertical +/- 5° |
| Grau de filtração | 40 µm |
| Dreno | totalmente automático |
| Princípio construtivo | Válvula de abertura e fechamento Filtro regulador com manômetro |
| Volume máximo do condensado | 43 cm ³ |
| Proteção de copo | Copo de proteção metálico |
| Indicador de pressão | com manômetro |
| Pressão de trabalho | 2 ... 12 bar |
| Faixa de regulação de pressão | 0,5 ... 12 bar |
| Vazão nominal padrão | 5.400 l/min |
| Meio operacional | Ar comprimido conforme ISO8573-1:2010 [:-:-] Gases inertes |
| Classe de resistência à corrosão KBK | 2 – Resistência à corrosão moderada |
| Conformidade LABS | VDMA24364-B1/B2-L |
| Classe de pureza do ar na saída | Ar comprimido conforme ISO 8573-1:2010 [6:8:4] Gases inertes |
| Temperatura do meio | -10 ... 60 °C |
| Temperatura ambiente | -10 ... 60 °C |
| Peso do produto | 2.600 g |
| Tipo de fixação | Montagem na tubulação com acessórios Opcional: |
| Conexão pneumática 1 | G3/4 |
| Conexão pneumática 2 | G3/4 |
| Material do corpo | Injetados de zinco |
| Material do copo | PC |