

# unidade de tratamento de ar LFR-1/2-D-DI-MAXI-KA

Código da peça: 192440

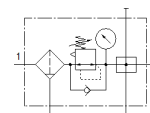
Classic - não usar para novos projetos

FESTO

compostas de um filtro com válvula reguladora de pressão e um módulo de derivação, com cantoneiras de fixação.

Com dreno manual.

Alternativas modernas podem ser encontradas digitando-se os quatro primeiros caracteres do tipo do código no campo de busca.



## Ficha técnica

| Característica                       | Valor   |
|--------------------------------------|---|
| Dimensões                            | Maxi  |
| Série                                | D   |
| Trava do atuador                     | Manopla com trava   |
| Posição de instalação                | vertical +/- 5°   |
| Grau de filtração                    | 40 µm   |
| Dreno                                | manualmente giratório   |
| Princípio construtivo                | Módulo de derivação<br>Filtro regulador com manômetro           |
| Volume máximo do condensado          | 43 cm <sup>3</sup>  |
| Proteção de copo                     | Copo de proteção metálico                                       |
| Indicador de pressão                 | com manômetro   |
| Pressão de trabalho                  | 1 ... 16 bar  |
| Faixa de regulação de pressão        | 0,5 ... 12 bar  |
| Vazão nominal padrão                 | 5.200 l/min   |
| Meio operacional                     | Ar comprimido conforme ISO8573-1:2010 [:-:-]<br>Gases inertes   |
| Classe de resistência à corrosão KBK | 2 – Resistência à corrosão moderada                             |
| Conformidade LABS                    | VDMA24364-B1/B2-L   |
| Classe de pureza do ar na saída      | Ar comprimido conforme ISO 8573-1:2010 [6:8:4]<br>Gases inertes |
| Temperatura do meio                  | -10 ... 60 °C   |
| Temperatura ambiente                 | -10 ... 60 °C   |
| Peso do produto                      | 2.600 g   |
| Tipo de fixação                      | Montagem na tubulação<br>com acessórios<br>Opcional:            |
| Conexão pneumática 1                 | G1/2  |
| Conexão pneumática 2                 | G1/2  |
| Material do corpo                    | Injetados de zinco  |
| Material do copo                     | PC  |