

# válvula reguladora de pressão LR-1/2-D-7-DI-MAXI

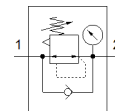
Código da peça: 192358

Classic - não usar para novos projetos

válvula reguladora com pilotagem direta, pressão de trabalho até 7 bar.

Alternativas modernas podem ser encontradas digitando-se os quatro primeiros caracteres do tipo do código no campo de busca.

FESTO



## Ficha técnica

| Característica                                | Valor                                                                                                            |
|-----------------------------------------------|------------------------------------------------------------------------------------------------------------------|
| Dimensões                                     | Maxi                                                                                                             |
| Série                                         | D                                                                                                                |
| Trava do atuador                              | Manopla com trava                                                                                                |
| Posição de instalação                         | Nos dois lados                                                                                                   |
| Princípio construtivo                         | Válvula reguladora de pressão de membrana com comando direto                                                     |
| Função reguladora                             | Pressão inicial constante<br>com compensação de pressão inicial<br>com escape secundário<br>com fluxo de retorno |
| Indicador de pressão                          | com manômetro                                                                                                    |
| Pressão de trabalho                           | 1 ... 16 bar                                                                                                     |
| Faixa de regulagem de pressão                 | 0,5 ... 7 bar                                                                                                    |
| Histerese de pressão máxima                   | 0,4 bar                                                                                                          |
| Vazão nominal padrão                          | 7.300 l/min                                                                                                      |
| Meio operacional                              | Ar comprimido conforme ISO 8573-1:2010 [7:4:4]<br>Gases inertes                                                  |
| Observação sobre meio operacional e do piloto | Permite operação com lubrificação (necessária para operações subsequentes)                                       |
| Classe de resistência à corrosão KBK          | 2 – Resistência à corrosão moderada                                                                              |
| Conformidade LABS                             | VDMA24364-B1/B2-L                                                                                                |
| Classe de pureza do ar na saída               | Ar comprimido conforme ISO 8573-1:2010 [7:4:4]<br>Gases inertes                                                  |
| Temperatura do meio                           | -10 ... 60 °C                                                                                                    |
| Temperatura ambiente                          | -10 ... 60 °C                                                                                                    |
| Peso do produto                               | 1.400 g                                                                                                          |
| Tipo de fixação                               | Montagem em painel frontal<br>Montagem na tubulação<br>com acessórios                                            |
| Conexão pneumática 1                          | G1/2                                                                                                             |
| Conexão pneumática 2                          | G1/2                                                                                                             |
| Observações sobre material                    | Conforme RoHS                                                                                                    |
| Material da placa de conexão                  | Injetados de zinco                                                                                               |
| Material das vedações                         | NBR                                                                                                              |
| Material do corpo                             | Injetados de zinco                                                                                               |
| Material da membrana                          | NBR                                                                                                              |