

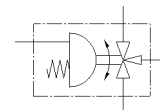
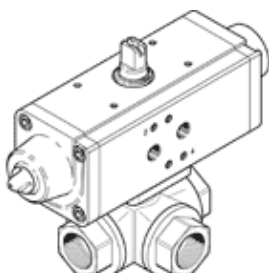
acionamento da válvula esfera

VZBA-11/2"-GGG-63-32T-F0405-V4V4T-PS90-R-90-4-C

Código da peça: 1915750

FESTO

3/2 vias, padrão de furação do flange F0405, rosca EN 10226-1.



Ficha técnica

Característica	Valor
Princípio construtivo	Válvula esfera de 3 vias Furo em T
Tipo de acionamento	pneumático
Posição de instalação	Nos dois lados
Tipo de fixação	Montagem na tubulação
Conexão da válvula de processo	Rp1 1/2
Indicador da posição de comutação	Sentido da ranhura = sentido do fluxo
Dímetro nominal DN	40
Pressão de trabalho	6 ... 8,4 bar
Pressão nominal da válvula de processo	63
Meio	Ar comprimido conforme ISO8573-1:2010 [-:-:-] Gases inertes Água (sem vapor de água) Fluidos neutros
Meio operacional	Ar comprimido conforme ISO 8573-1:2010[7:4:4]
Observação sobre meio operacional e do piloto	Permite operação com lubrificação (necessária para operações subsequentes)
Temperatura do meio	-10 ... 200 °C
Temperatura ambiente	-10 ... 80 °C
Vazão Kv, furo em T, angular	30 m ³ /h
Vazão Kv Tipo T reto	62 m ³ /h
Montagem da temperatura máxima de superfície	TX
Montagem do grupo de explosão	IIC, IIIC
Observações sobre material	Conforme RoHS
Conformidade LABS	VDMA24364-Zona III
Material do corpo	Aço alta liga, inoxidável
Informação sobre material, corpo	1.4408
Material das vedações	PTFE Reforçado com PTFE
Material da esfera	Aço alta liga, inoxidável
Informação sobre material, esfera	1.4408
Material do eixo	Aço alta liga, inoxidável
Informação sobre material, eixo	1.4401
Peso do produto	10.812 g
Temperatura do ambiente potencialmente explosivo	-10°C ≤ Ta ≤ +60°C
Classe de resistência à corrosão KBK	3 – Resistência à corrosão alta